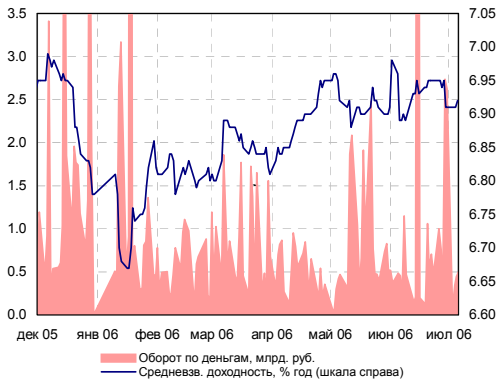
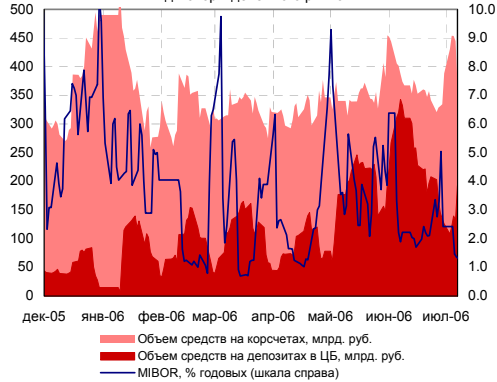


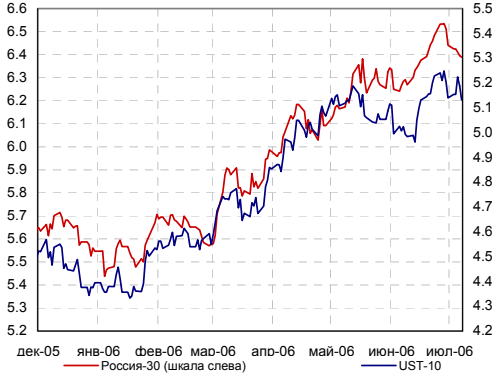
Индикаторы рынка ГКО-ОФЗ



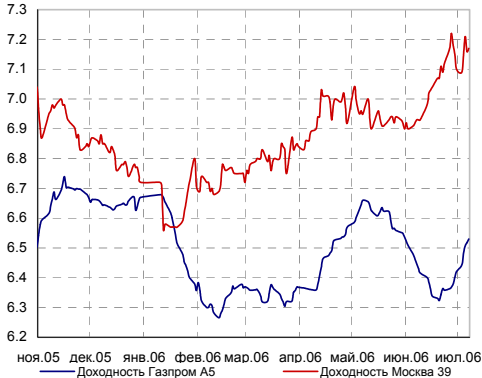
Индикаторы денежного рынка



Доходности России-30 и UST-10



Доходности облигаций Газпрома и Москвы



ИНДИКАТОРЫ ДОЛГОВОГО РЫНКА

Индексы	Значение	Изм-е	Выпуск	Покупка	Продажа	Изм-е	УТМ, %	
RUB/USD	26.88	-0.0330	ОФЗ 25057	103.60	103.65	0.00	6.41	
EUR/USD	1.2795	0.003	ОФЗ 25058	100.57	100.58	-0.02	6.10	
MIBOR, %	2.29	0.40	ОФЗ 46020	99.70	99.80	0.00	7.05	
ОСТАТКИ НА К/С В ЦБ, МЛРД. РУБ.	341.3	-28.1	МГор39-о6	108.20	108.60	-0.08	7.17	
НЕФТЬ (URALS)	69.29	1.02	Мос. обл. 6в	106.00	106.20	0.35	7.60	
ЗОЛОТО	629.8	-3.4	Мос. обл. 5в	106.87	107.00	0.22	7.37	
EMBI+	369.6	0.6	НижгорОбл2	103.90	104.20	-0.15	7.65	
EMBI+ СПРЕД	211	0	ГАЗПРОМ А4	102.90	103.25	0.00	7.35	
EMBI+RUSSIA	415.56	0.4	НГК ИТЕРА	101.20	101.30	0.00	9.02	
EMBI+RUSSIA СПРЕД	122	4	ГлМосСтр-2	100.15	100.35	-0.15	11.65	
MICEX RCBI	100.63	0.24%	ЮТК-03 об.	101.01	101.25	-0.28	10.30	
MICEX ОБЪЕМЫ, МЛН. РУБ.	БИРЖА	РПС	РЕПО	РОССИЯ 30	106.44	106.81	0.06	6.39
КОРПОРАТИВНЫЕ	932.09	3859.20	8110.06	UST 10	99.81	99.88	0.43	5.15
МУНИЦИПАЛЬНЫЕ	176.59	1422.02	2777.08	ГАЗПРОМ 13	113.74	114.61	0.48	6.90
ГОСУДАРСТВЕННЫЕ	1430.63		БАНК МОСКВЫ 09	101.45	102.24	0.33	7.36	

ВНУТРЕННИЙ ДОЛГОВОЙ РЫНОК

► В пятницу на внутреннем долговом рынке большинство ликвидных бумаг торговались в плюсе, однако торги по-прежнему оставались неактивными. Объем торгов с негосударственными облигациями составил 6,4 млрд. руб. Среди лидеров по оборотам преобладали «голубые фишки». Газпром-А6 прибавил в цене 0,35%, доходность к погашению снизилась до 7,22% годовых (-13 б.п.). 3-й выпуск ФСК ЕЭС вырос на 0,21%, доходность к погашению упала на 10 б.п. до 7,56% годовых. Лидер активности муниципального сектора, 6-й выпуск Московской области, прибавил 0,35%, доходность к погашению по цене закрытия составила 7,6% годовых (-9 б.п.)

► По нашим оценкам капитализация корпоративного сектора выросла на 0,08%, муниципального сектора — на 0,02%. Рост капитализации государственного сектора составил 0,05%.

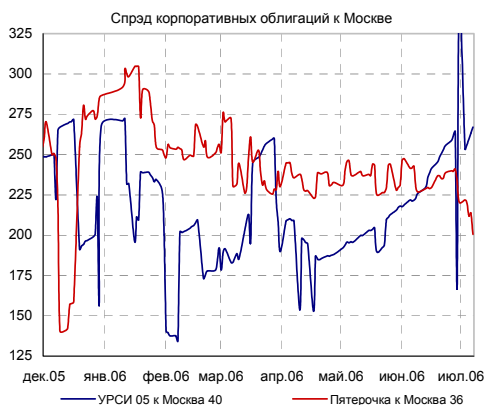
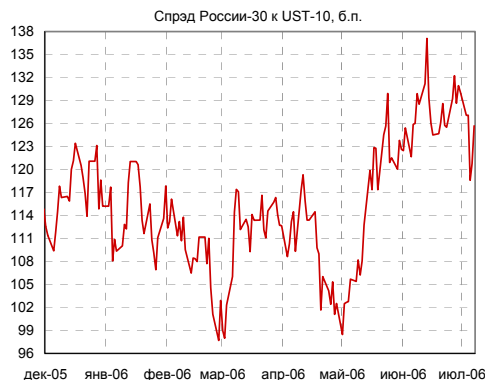
► Причиной роста котировок стало улучшение настроений на внешнем долговом рынке, позволившее проявиться позитивным внутренним факторам (высокая рублевая ликвидность, ожидания укрепления курса рубля).

► Текущая неделя на рынке рублевого долга, вероятно, будет достаточно спокойной. Наиболее вероятным представляется разнонаправленное движение котировок. К внутренним факторам поддержки прибавится умеренный позитив со стороны внешнего долгового рынка, где до пятницы важных событий не предвидится. Вместе с тем ряд инвесторов могут предпочесть зафиксировать прибыль после пятничного роста котировок.

► В середине и конце недели в центре внимания участников опять окажется первичный рынок. Объем предложения на этой неделе — относительно невысок. На рынок выйдут 3 эмитента с совокупным объемом выпусков порядка 4,25 млрд. руб.

В среду с дебютным выпуском облигаций выйдет группа «Комплекс Ойл» (эмитентом выступает ООО «Комплекс Финанс», объем выпуска 1,5 млрд. руб., срок обращения — 3 года). В пятницу инвестором будут предложены 2 выпуска облигаций: очередного дебютанта — холдинга «ЭМАльянс» (эмитентом выступает ООО «ЭнергоМашиностроительный Альянс — Финанс», объем выпуска 2,0 млрд. руб., срок обращения — 5 лет) и уже известного на рынке ОАО «РТК-Лизинг» (объем выпуска 2,25 млрд. руб., срок обращения — 5 лет, оферта — 1 год).

ВНЕШНИЕ ДОЛГОВЫЕ РЫНКИ



Корпоративный сегмент

Лидеры оборотов

	Обороты, млн. руб. (Биржа + РПС)	Изменение стоимости, %	
ГАЗПРОМ А6	549.58	0.35	↑
ВКМ-Фин1об	403.58	0.00	↑
ФСК ЕЭС-03	348.03	0.21	↑
ВлгТлкВТ-2	312.71	0.50	↑
ГазпромБ 1	232.44	-0.27	↓
СалютЭнерг	209.98	-0.10	↓
МиГ-Ф обл.	176.03	-0.05	↓
КААД-2	174.42	0.10	↑
РЖД-06обл	149.56	0.10	↑
РЖД-07обл	144.95	0.19	↑

Лидеры роста/падения

Рост, %		Падение, %
5.05	АВТОВАЗоб3	
1.19	МКШВ-01	
0.90	ГАЗПРОМ А3	
0.87	МартаФин 1	
0.68	Аладушкин1	
	Магнезит 1	-0.60
	ТрансаэроФ	-0.60
	МартаФин 2	-0.36
	Аржада-02	-0.35
	УралСвзИн5	-0.30

► **Us-treasuries.** В минувшую пятницу на рынке us-treasuries главным событием стала публикация июньского отчета по рынку труда США. Напомним, что в течение 2-х предыдущих дней участники рынка пытались оценить ключевой показатель, количество новых рабочих мест в несельскохозяйственном секторе, реагируя то на отчет независимой исследовательской организации, то на компоненту занятости индекса Института Менеджеров по поставкам (ISM Non-Manufacturing). В итоге показатель non-farm payrolls в июне вырос на 121 тыс. по сравнению с пересмотренным в большую сторону ростом на 92 тыс. в мае. Таким образом, фактические данные уже 3-й месяц подряд оказываются ниже прогнозов аналитиков (185 тыс. в июне). Более слабые, чем ожидалось, данные, спровоцировали «мини-ралли» в us-treasuries.

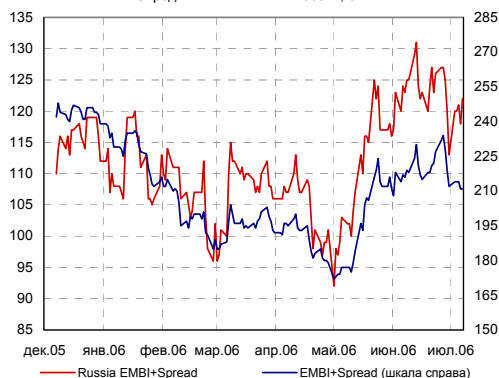
Сейчас кривая доходностей выглядит следующим образом. 2-летние облигации торгуются на уровне 5,18% годовых по доходности (-3 б.п.), 5-летние — на уровне 5,11% (-4 б.п.). Доходности 10-летних us-treasuries снизились до 5,14% (-4 б.п.), 30-летних — до 5,18% (-4 б.п.) Как показывают фьючерсы на ставку fed funds, оценка вероятности повышения учетной ставки ФРС упала после выхода данных с 70% до 54%.

► Вместе с тем отчет о занятости содержал и далеко не столь радужные для долгового рынка цифры. Почасовая заработная плата в июне выросла на 0,5% после роста на 0,1% в мае и апреле. Несмотря на то, что ФРС указала на необходимость внимательно отслеживать не только данные по инфляции, но и по экономическому росту, инфляционные показатели по-прежнему могут иметь немалый вес при принятии решения по ставке.

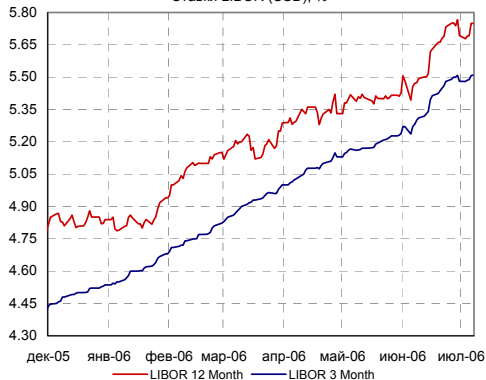
► На этой неделе основные события опять будут разворачиваться в пятницу. На 14 июля намечено заседание Банка Японии, на котором может быть принято решение повысить ставку с текущего нулевого уровня. Последний раз ставка в Японии повышалась почти 6 лет назад в августе 2000 года. За последний месяц официальные лица Японии много раз говорили о необходимости тщательно взвешивать последствия, прежде чем отказываться от ультрамягкой денежно-кредитной политики. Вместе с тем крепкие данные, как то сильный Tankan, сводный квартальный отчет о состоянии японской экономики, могут стать аргументом «за» повышение ставки. Также в пятницу будут опубликованы значимые данные по американской экономике — июльский индекс потребительской уверенности, объем розничных продаж в июне и др. отчеты.

► **Emerging markets** в пятницу продолжили рост. Индекс еврооблигаций развивающихся стран вырос на 0,34%, EMBI+ спрэд расширился на 1 б.п. до 212 б.п. EMBI+ Russia вырос на 0,22%, EMBI+ Russia спрэд расширился на 4 б.п. до 122 б.п. Сейчас еврооблигации «Россия-30» торгуются на уровне 106,625/106,813 с доходностью 6,37% годовых, спрэд к UST-10 составляет 123 б.п.

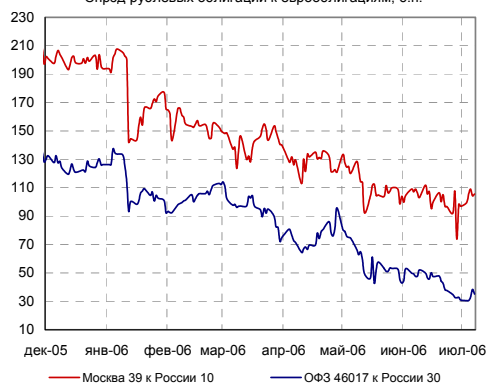
Спреды EMBI+ и EMBI+Россия, б.п.



Ставки LIBOR (USD), %



Спред рублевых облигаций к еврооблигациям, б.п.

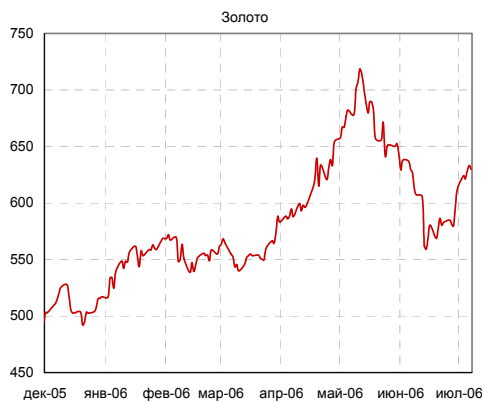
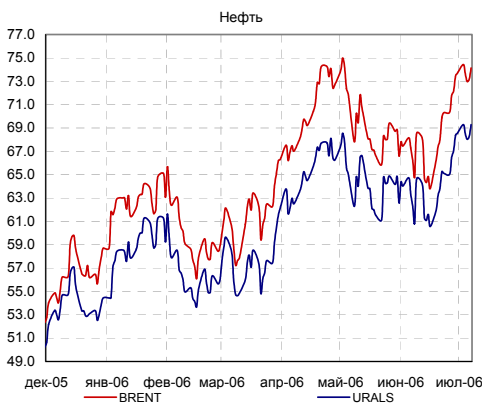
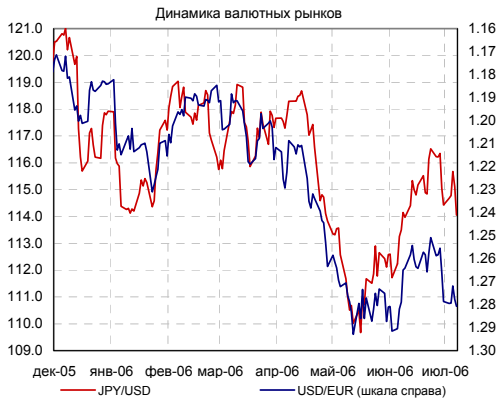
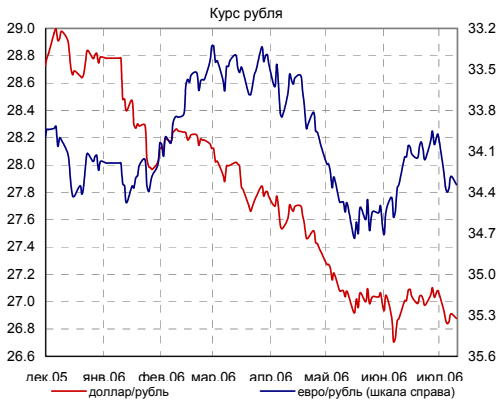


НОВОСТИ ДОЛГОВОГО РЫНКА

- ▶ **ЭМАльянс-Финанс.** Размещение дебютного выпуска ООО «ЭнергоМашиностроительный Альянс – Финанс» объемом 2 млрд. руб. начнется 14 июля 2006 года. Организатором выступает Международный Московский Банк.
- ▶ **Инпром.** Ставки 3-го и 4-го купонов 2-й серии облигаций ОАО «Инпром» установлены в размере 10,7% годовых.
- ▶ **Внешторгбанк.** Как сообщил старший вице-президент Внешторгбанка Денис Урсуляк, Внешторгбанк планирует в 20-х числах июля 2006 года разместить 6-й выпуск облигаций объемом 15 млрд. руб.

КРЕДИТНЫЕ РЕЙТИНГИ

- ▶ **Республика Татарстан.** Агентство Standard&Poor's повысило долгосрочный кредитный рейтинг Республики Татарстан с «В» до «ВВ-». Прогноз — «Стабильный». Повышение рейтинга связано с улучшением ликвидности Татарстана, поддержанием устойчиво высоких финансовых показателей, низким уровнем долга и продолжением экономического роста. В то же время, ограничением являются высокий уровень условных обязательств, низкая предсказуемость бюджета, а также концентрация в нефтяном секторе и доминирование компании ОАО «Татнефть».



КАЛЕНДАРЬ СОБЫТИЙ НА ДОЛГОВОМ РЫНКЕ

СЕГОДНЯ

- 13 июл 06 Очередное заседание комиссии Банка Японии. Рассмотрение вопроса об изменении учетной ставки.
- 14 июл 06 Очередное заседание ЕЦБ.
- 20 июл 06 Очередное заседание ЕЦБ.
- 2 авг 06 Очередное заседание Банка Англии. Рассмотрение вопроса об изменении учетной ставки.
- 3 авг 06 Очередное заседание ЕЦБ. Рассмотрение вопроса об изменении учетной ставки.
- 8 авг 06 Очередное заседание комиссии FOMC. Рассмотрение вопроса об изменении учетной ставки.
- 10 авг 06 Очередное заседание Банка Японии. Рассмотрение вопроса об изменении учетной ставки.
- 11 авг 06 Очередное заседание Банка Японии. Рассмотрение вопроса об изменении учетной ставки.
- сен. 2006 Премьер Японии Дзюньитиро Коидзуми уйдет в отставку

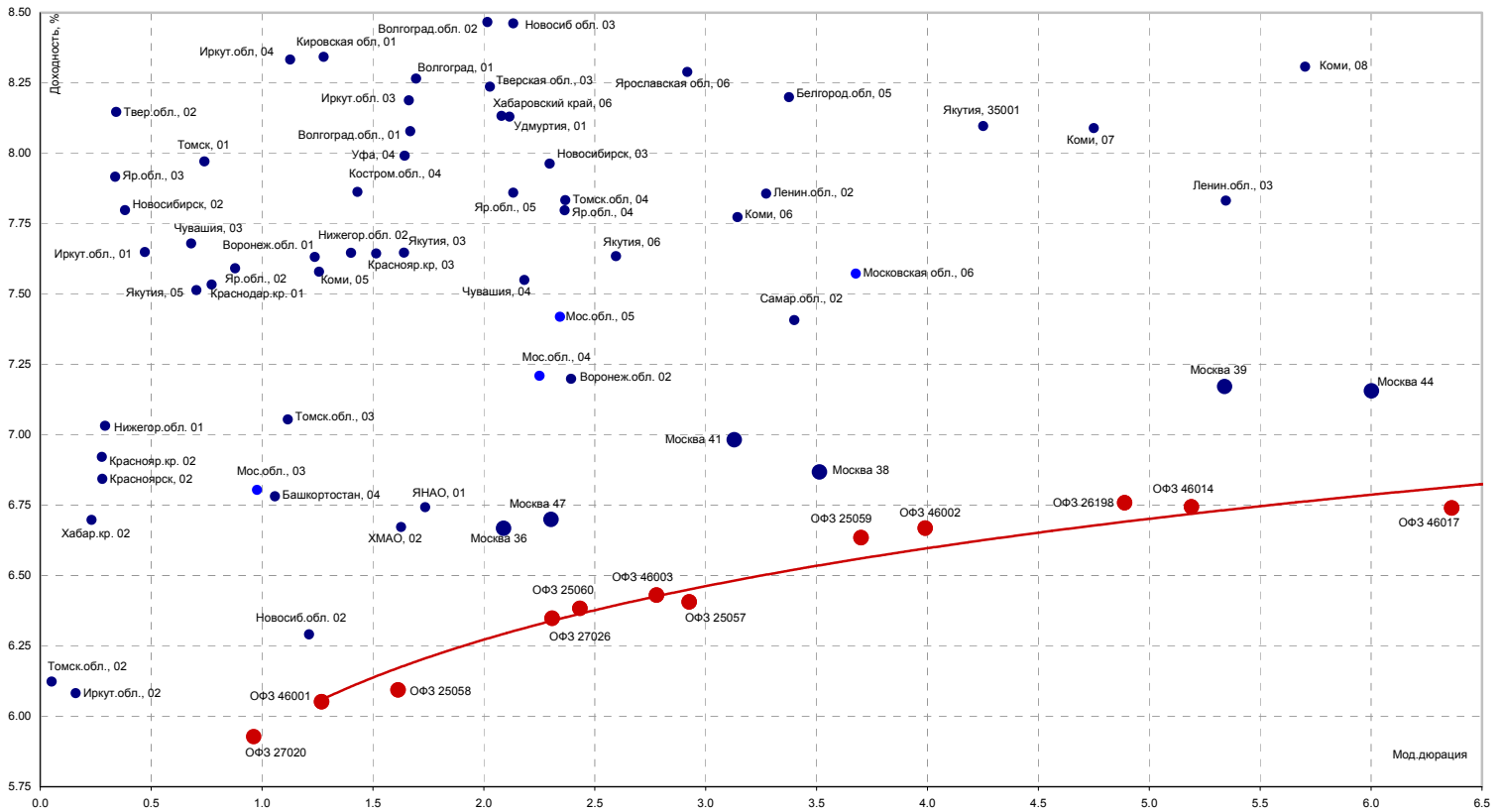
КАЛЕНДАРЬ ПЕРВИЧНОГО РЫНКА

Дата	Эмитент, серия выпуска	Объем, млн.	Срок обращения
СЕГОДНЯ			
12 июл 06	РТК-Лизинг, 05	2 250	5 лет/ 1 год
19 июл 06	Минфин доразместит выпуск ОФЗ-ПД серии 25059 (дата погашения 19.01.2011 г.)	10 000	4.5 года
20 июл 06	КОКС, 01	3 000	3 года

СТАТИСТИКА США

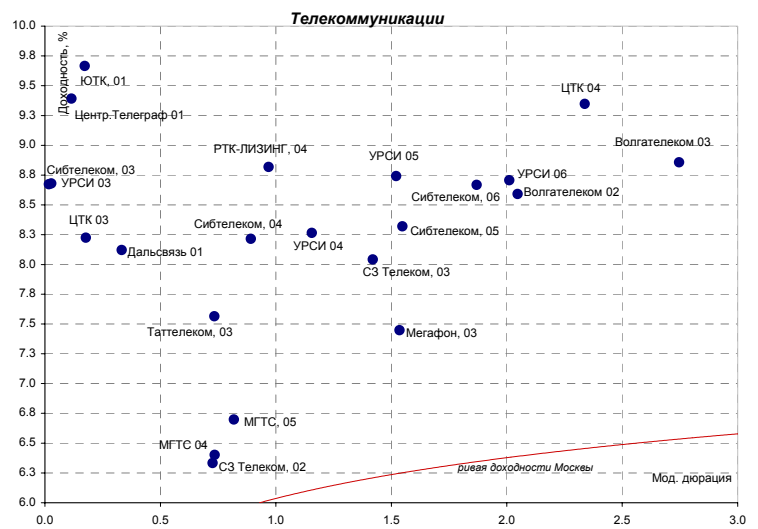
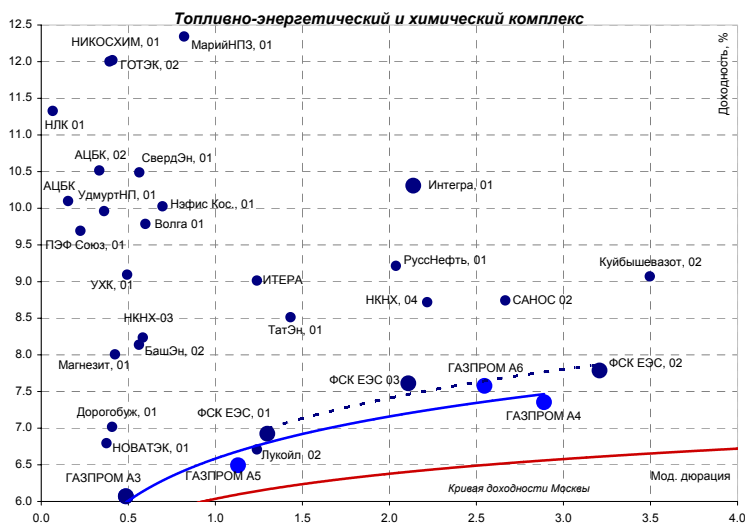
Дата	Показатель	Посл. период	Ожидаемое значение	Прошрое значение	Фактическое значение
15 июн 06	Счет движения капитала (Capital Net Flow), млрд. долл.	апр.06		70.40	46.7
15 июн 06	Индекс промышленного производства	май.06	0.20%	0.80%	-0.10%
16 июн 06	Дефицит счета текущих операций (Current-account deficit), сальдо	1кв. 05	222.00	224.88	208.70
26 июн 06	Статистика продаж новых домов (New Home sales), %	май.06	1 150.0	1 180.0	1 234.0
27 июн 06	Индекс потребительской уверенности (Consumer confidence index)	июн.06	103.50	104.70	105.70
29 июн 06	Финальная оценка ВВП (GDP-final)	1 кв.06	5.50%	5.30%	5.60%
30 июн 06	Индекс потребительских расходов (PCE core)	май.06	0.20%	0.20%	0.20%
6 июл 06	Индекс Деловой активности в сфере услуг (ISM non-manufacturing)	июн.06	59.90	60.10	57.00
7 июл 06	Статистика рынка труда - Число новых рабочих мест (Non-farm payrolls)	июн.06	185 000	75 000	121 000
7 июл 06	Статистика рынка труда - Уровень безработицы (Unemployment)	июн.06	4.60%	4.60%	4.60%
СЕГОДНЯ					
12 июл 06	Торговый баланс (сальдо, млрд. долл.)	май.06	-64.55	-62.43	
13 июл 06	Сальдо федерального бюджета, млрд. долл.	июн.06		-42.83	
14 июл 06	Импортные цены	июн.06	0.30%	1.60%	
14 июл 06	Экспортные цены	июн.06	0.40%	0.70%	
14 июл 06	Розничные продажи (Retail sales), m-t-m	июн.06	0.40%	0.10%	
14 июл 06	Retail sales, исключая автомобили, m-t-m	июн.06	0.40%	0.50%	
17 июл 06	Индекс промышленного производства	июн.06		-0.10%	
18 июл 06	Счет движения капитала (Capital Net Flow), млрд. долл.	май.06		46.70	
18 июл 06	Инфляция в промышленном секторе (PPI)	июн.06		0.20%	
18 июл 06	Инфляция - Core PPI (очищенная от влияния цен на продовольствие и энергетику)	июн.06		0.30%	
19 июл 06	Инфляция - Индекс потребительских цен (CPI)	июн.06		0.40%	

Кривая доходности субфедеральных и муниципальных облигаций



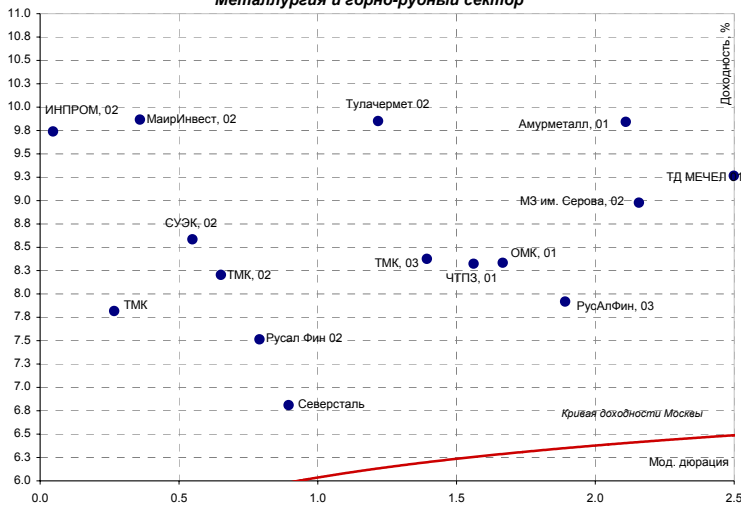
Источники: REUTERS, расчеты Банка Москвы

Кривые доходностей корпоративных облигаций

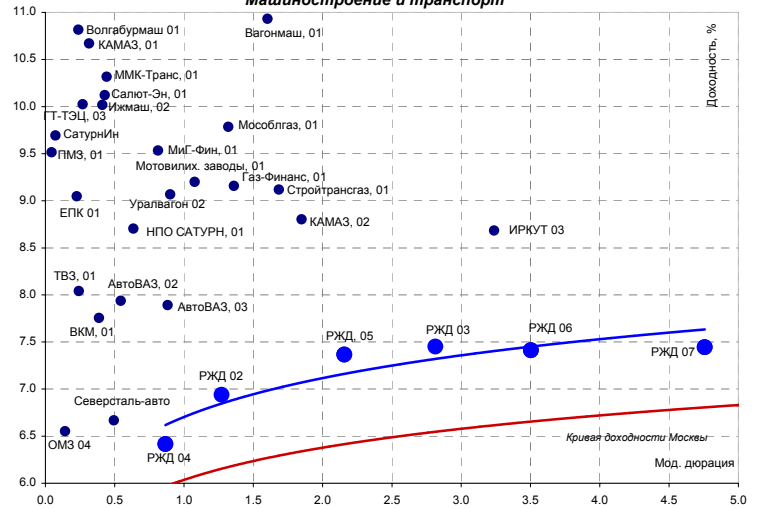


Источники: REUTERS, расчеты Банка Москвы

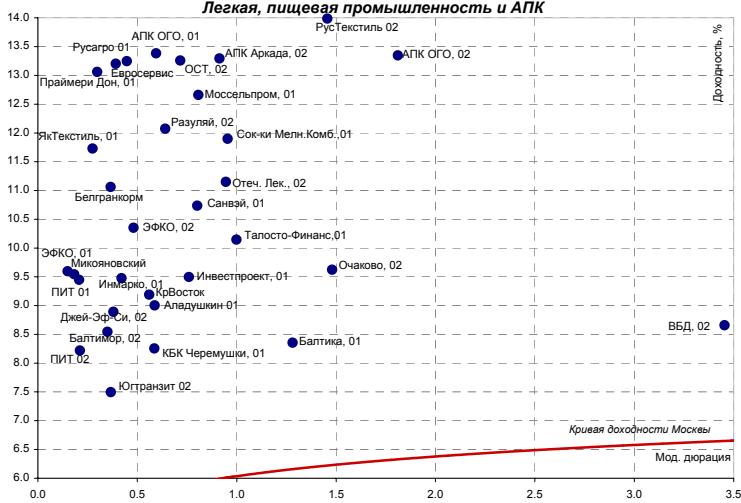
Металлургия и горно-рудный сектор



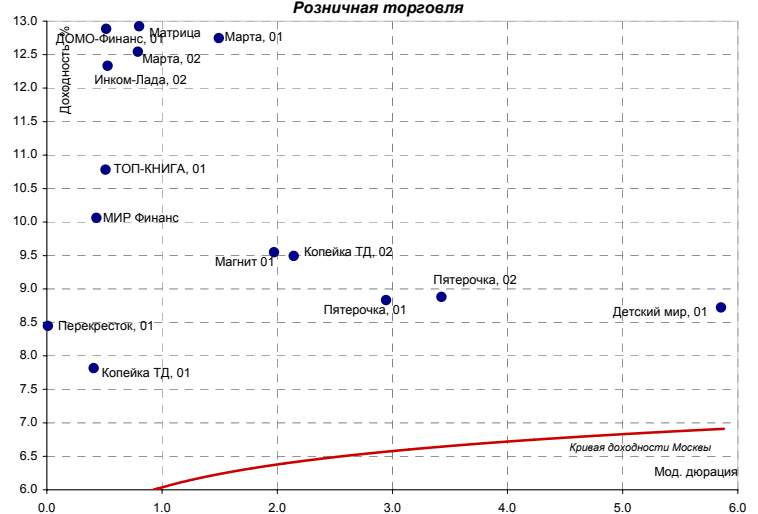
Машиностроение и транспорт



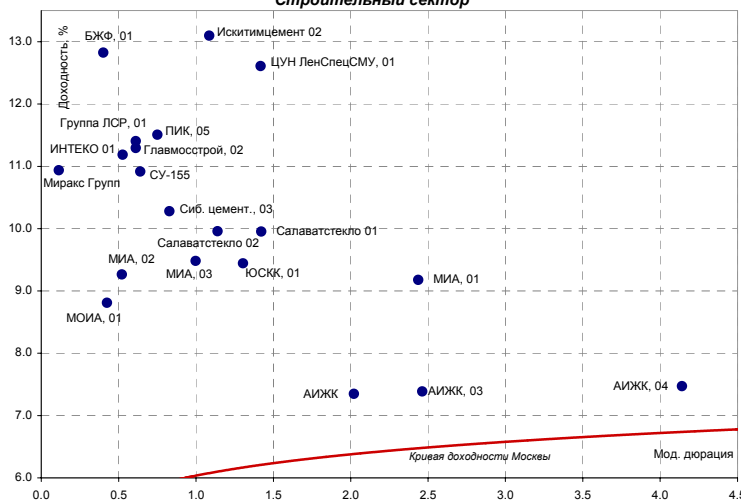
Легкая, пищевая промышленность и АПК



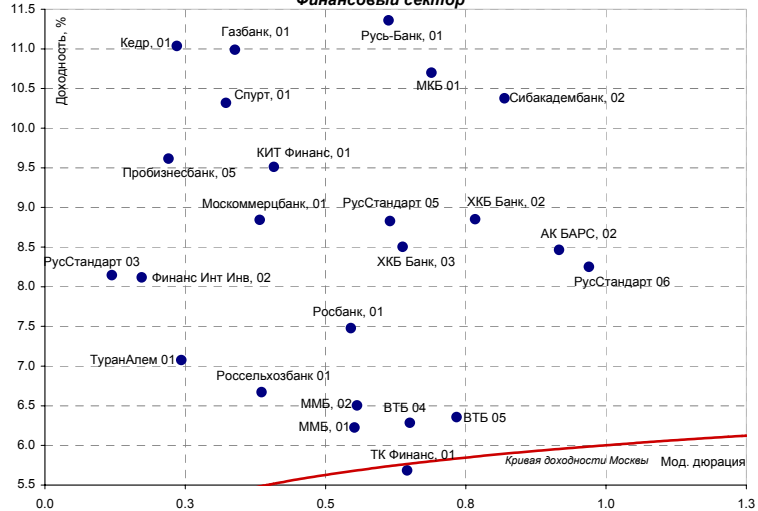
Розничная торговля



Строительный сектор

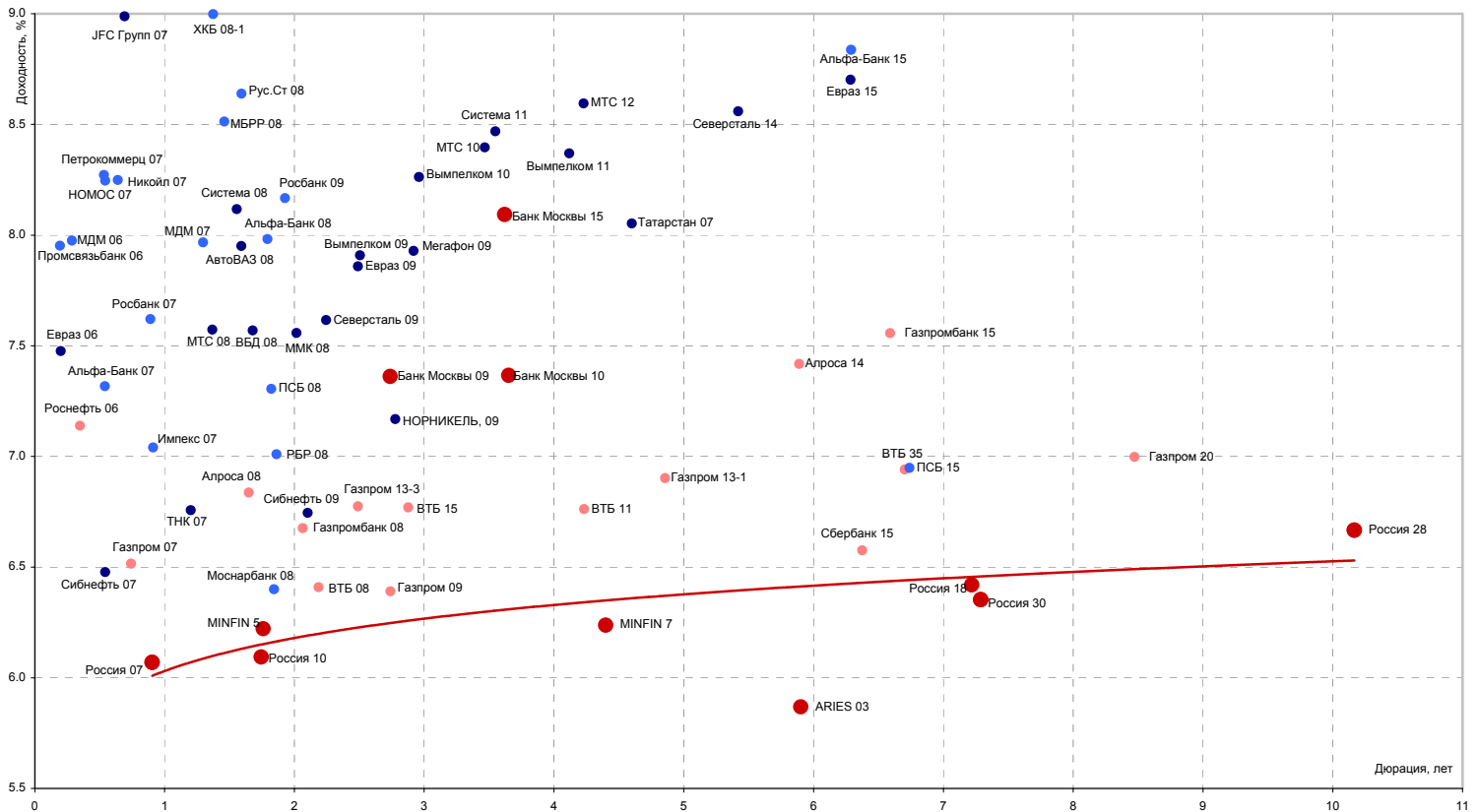


Финансовый сектор

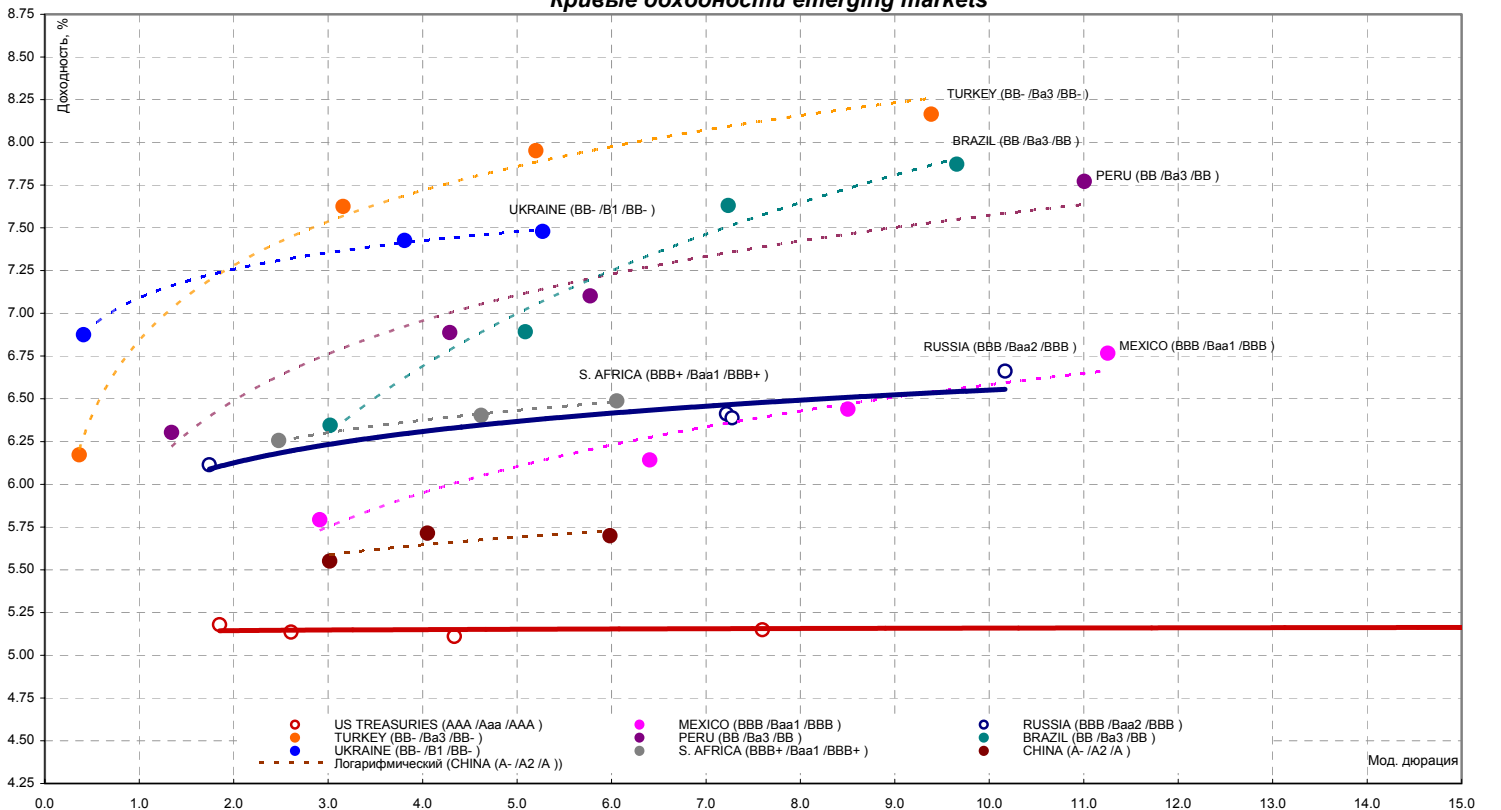


Источники: REUTERS, расчеты Банка Москвы

Кривая доходности российских еврооблигаций



Кривые доходности emerging markets

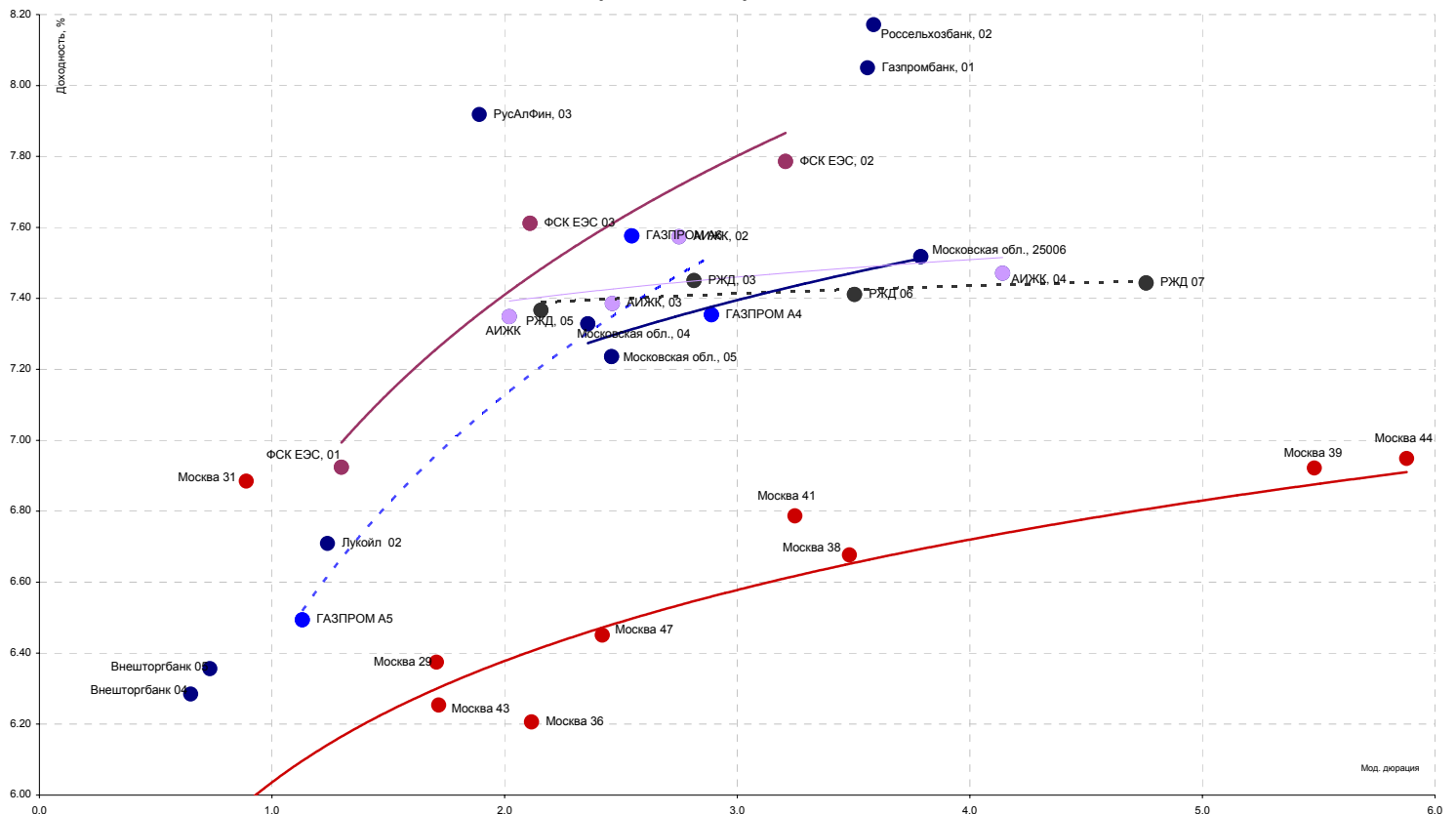


Источники: REUTERS

ЭМИТЕНТЫ	ОБЪЕМЫ		ПОГАШЕНИЕ/ ВЫКУП			ЦЕНА		ИЗМЕНЕНИЕ,%			ДОХОДНОСТЬ,%			ДЮРАЦИЯ			
	Оборот млн. руб.	Объем, млн. руб.	Купон,%	Погашение	Оферта	Дней до погашения	Покупка	Продажа	день	неделя	месяц	НКД	Текущая	К погаш.	К оферте	Дюр. лет.	Мод. дюр.
Итоги торгов государственными облигациями																	
ОБР 02	0.0	-	-	23.06.2009	15.09.2006	1082	99.05	99.24	0.00	0.09	0.31	-	-	0.31	4.83	0.19	0.18
ОБР 03	10.0	-	-	22.09.2009	15.12.2006	1173	97.74	97.95	-0.03	0.19	-2.06	-	-	0.66	4.93	0.44	0.42
ОФЗ 25057	0.0	40817	7.40	20.01.2010	-	1293	103.60	103.65	0.00	0.24	1.11	14.60	7.14	6.41	-	3.11	2.93
ОФЗ 25058	82.3	40655	6.30	30.04.2008	-	663	100.57	100.58	-0.02	0.09	0.09	11.22	6.26	6.09	-	1.71	1.61
ОФЗ 25059	0.0	8985	6.10	19.01.2011	-	1657	98.50	98.70	0.00	0.15	0.24	12.03	6.19	6.63	-	3.95	3.70
ОФЗ 25060	0.0	14898	5.80	29.04.2009	-	1027	98.75	98.90	0.00	0.10	0.15	10.33	5.87	6.38	-	2.59	2.43
ОФЗ 26198	33.4	42117	6.00	02.11.2012	-	2310	96.00	96.15	0.24	0.31	0.07	40.27	6.24	6.76	-	5.22	4.89
ОФЗ 27019	0.0	8800	10.00	18.07.2007	-	376	0.00	105.45	0.00	0.00	-0.14	46.58	9.57	5.57	-	0.96	0.91
ОФЗ 27020	0.0	8800	10.00	08.08.2007	-	397	0.00	105.45	0.00	-0.47	-0.56	40.82	9.59	5.93	-	1.02	0.96
ОФЗ 27025	0.0	25806	7.00	13.06.2007	-	341	0.00	100.80	0.00	-0.39	-0.20	4.41	6.92	5.34	-	0.91	0.86
ОФЗ 27026	0.0	16000	7.50	11.03.2009	-	978	0.00	101.90	0.00	0.10	0.00	4.73	7.40	6.35	-	2.45	2.31
ОФЗ 45001	0.0	18904	10.00	15.11.2006	-	131	101.80	0.00	0.00	-0.13	-0.33	3.49	9.81	4.69	-	0.35	0.34
ОФЗ 45002	0.0	2760	10.00	02.08.2006	-	26	0.00	100.49	0.00	-0.13	-0.24	12.82	9.94	2.11	-	0.07	0.07
ОФЗ 46001	12.8	60000	10.00	10.09.2008	-	796	105.46	105.53	0.00	-0.07	-0.14	6.30	9.48	6.05	-	1.35	1.27
ОФЗ 46002	0.0	62000	10.00	08.08.2012	-	2224	109.32	109.40	0.00	0.11	-0.38	38.90	9.15	6.67	-	4.26	3.99
ОФЗ 46003	0.0	37298	10.00	14.07.2010	-	1468	111.25	111.41	0.00	-0.11	-0.10	46.58	8.98	6.43	-	2.96	2.78
ОФЗ 46005	1262.0	27477	0.00	09.01.2019	-	4569	44.50	44.75	1.86	-2.35	-3.22	0.00	0.00	7.10	-	11.81	11.02
ОФЗ 46014	21.7	58290	10.00	29.08.2018	-	4436	108.40	108.63	0.23	0.46	-0.18	31.23	9.21	6.74	-	5.54	5.19
ОФЗ 46017	5.2	49967	9.00	03.08.2016	-	3680	105.55	105.80	0.27	0.67	0.00	12.58	8.51	6.74	-	6.79	6.36
ОФЗ 46018	0.0	40936	9.50	24.11.2021	-	5619	109.61	109.95	0.00	0.43	-0.75	5.99	8.67	6.89	-	8.70	8.14
ОФЗ 46020	0.0	7913	6.95	06.02.2036	-	10806	99.70	99.80	0.00	0.10	0.01	27.04	6.97	7.05	-	12.51	11.69
Всего	1427.5	523574															

Источники: REUTERS, расчеты Банка Москвы

Blue Chips долгового рынка



Источники: REUTERS

ЭМИТЕНТЫ	ОБЪЕМЫ		ПОГАШЕНИЕ/ ВЫКУП			ЦЕНА		ИЗМЕНЕНИЕ,%			ДОХОДНОСТЬ,%			ДЮРАЦИЯ			
	Оборот млн. руб.	Объем, млн. руб.	Купон,%	Погашение	Оферта	Дней до погашения	Покупка	Продажа	день	неделя	месяц	НКД	Текущая	К погаш.	К оферте	Дюр. лет.	Мод. дюр
Итоги торгов муниципальными облигациями																	
Волгоград, 01	0.23	400	10.20	17.07.2008	-	741	102.50	102.75	2.55	2.55	2.39	21.52	9.93	8.27	-	1.83	1.69
Казань, 01	2.30	750	10.50	21.07.2006	-	14	100.08	100.19	-0.09	-0.09	-0.24	22.15	10.49	8.84	-	0.04	0.04
Казань, 02	0.00	1000	10.00	11.04.2007	-	278	0.00	0.00	0.00	0.00	-0.15	21.10	9.84	7.14	-	0.52	0.48
Красноярск, 02	0.00	630	12.50	27.10.2006	-	112	101.35	101.71	0.00	0.20	-0.47	24.66	12.29	6.84	-	0.30	0.28
Красноярск, 05	0.00	1000	6.19	18.10.2008	-	834	99.70	99.90	-0.08	0.00	-0.25	13.57	6.20	7.97	-	2.11	1.96
Новосибирск, 02	2.47	1500	12.00	07.12.2006	-	153	101.73	101.80	-0.15	0.00	-0.57	10.19	11.79	7.80	-	0.41	0.38
Новосибирск, 03	0.00	1000	13.00	14.07.2009	-	1103	0.00	0.00	0.00	-0.36	-1.24	63.75	11.61	7.96	-	2.48	2.30
Томск, 01	0.00	300	12.00	22.11.2007	-	503	94.00	108.00	0.00	-0.63	-0.83	9.90	11.61	7.97	-	0.80	0.74
Уфа, 03	0.00	400	10.03	18.07.2006	-	11	0.00	0.00	0.00	0.00	-0.10	46.98	10.01	3.23	-	0.03	0.03
Уфа, 04	0.00	500	10.03	03.06.2008	-	697	103.90	104.10	0.00	-0.23	-0.57	8.52	9.66	7.99	-	1.77	1.64
Итоги торгов субфедеральными облигациями																	
Башкортостан, 04	0.00	500	8.02	13.09.2007	-	433	96.00	0.00	0.00	0.00	0.35	24.83	7.90	6.78	-	1.13	1.06
Белгородская обл., 04	0.00	320	14.00	29.04.2008	-	662	0.00	0.00	0.00	0.00	-1.34	26.47	12.96	9.04	-	1.63	1.50
Белгородская обл, 31001	0.00	2000	8.38	10.11.2010	-	1587	101.60	102.00	-0.12	-0.34	-0.64	11.71	8.25	8.20	-	3.65	3.38
Волгоградская обл., 01	1.06	600	11.99	11.06.2009	-	1070	106.01	106.20	0.09	-0.19	-0.66	7.23	11.31	8.08	-	1.80	1.67
Волгоградская обл. 35001	0.00	700	12.00	17.06.2010	-	1441	106.25	106.50	0.00	-0.48	-0.62	4.93	11.29	8.47	-	2.19	2.02
Воронежская обл. 01	0.44	600	13.00	15.12.2007	-	526	107.15	107.55	0.37	-0.14	-0.46	8.19	12.09	7.63	-	1.33	1.24
Воронежская обл. 02	1.14	500	13.00	18.06.2009	-	1077	112.00	113.50	0.28	1.07	-1.18	7.48	11.42	7.20	-	2.57	2.39
Иркутская обл., 01	0.00	700	10.50	22.07.2007	-	380	101.15	101.40	0.00	0.11	-1.22	34.23	10.36	7.65	-	0.51	0.47
Иркутская обл., 02	0.00	750	10.00	07.09.2006	-	62	100.35	100.60	0.00	-0.10	-0.22	5.10	9.94	6.08	-	0.17	0.16
Иркутская обл. 31001	1.29	1500	10.00	17.12.2009	-	1259	102.05	102.40	0.10	0.00	-0.34	3.62	9.78	8.19	-	1.80	1.66
Иркутская обл, 31002	0.00	900	8.50	23.10.2008	-	839	99.80	100.15	0.00	-0.25	-0.30	16.77	8.52	8.33	-	1.22	1.13
Калужская обл., 01	0.00	300	10.00	24.12.2007	-	535	101.05	102.60	0.00	-1.16	-1.35	3.56	9.88	8.61	-	1.40	1.29
Кировская обл, 01	0.00	400	8.39	22.12.2008	-	899	100.31	100.85	0.00	0.00	-0.05	3.45	8.36	8.34	-	1.38	1.28
Коми, 05	0.00	500	14.00	24.12.2007	-	535	107.80	108.98	0.00	0.00	-0.64	4.99	12.94	7.58	-	1.35	1.26
Коми, 06	0.00	700	14.00	14.10.2010	-	1560	115.10	121.00	0.00	-0.94	0.30	32.22	12.02	7.77	-	3.39	3.14
Коми, 07	0.00	1000	12.00	22.11.2013	-	2695	106.52	106.75	0.00	1.23	-2.20	14.79	11.23	8.09	-	5.13	4.75
Коми, 08	0.00	1000	9.00	03.12.2015	-	3436	95.00	98.97	0.00	-0.21	-2.41	30.33	9.36	8.31	-	6.18	5.70
Костромская обл., 04	6.36	800	12.00	11.03.2008	-	613	100.00	108.00	-0.38	-0.33	-1.19	7.89	11.33	7.86	-	1.54	1.43
Красноярский край, 02	0.36	1500	10.95	26.10.2006	-	111	100.95	101.25	0.25	-0.30	-0.82	21.90	10.81	6.92	-	0.30	0.28
Красноярский кр, 34003	0.00	3000	7.00	01.10.2008	-	817	98.85	99.12	0.00	0.22	-0.03	17.84	7.09	7.64	-	1.63	1.51
Краснодарский край, 01	2.19	1000	10.00	15.05.2007	-	312	101.95	102.30	0.00	0.10	-0.10	14.25	9.79	7.53	-	0.83	0.77
Ленинградская обл., 02	0.00	800	14.01	08.12.2010	-	1615	120.00	150.00	0.00	0.52	0.16	8.44	11.37	7.86	-	3.53	3.27
Ленинградская обл. 03	0.00	1300	13.50	05.12.2014	-	3073	117.00	128.18	0.00	-0.45	4.65	7.77	10.55	7.83	-	5.76	5.35
Московская обл., 03	0.00	1000	11.00	19.08.2007	-	408	104.45	104.90	0.00	0.29	-0.43	41.59	10.52	6.80	-	1.04	0.98
Московская обл., 05	0.00	12000	10.00	30.03.2010	-	1362	106.65	106.90	0.09	0.05	-0.65	19.32	9.36	7.42	-	2.52	2.34
Московская обл., 04	0.00	9600	11.00	21.04.2009	-	1019	109.40	110.00	0.00	0.45	0.27	22.00	10.00	7.21	-	2.41	2.25
Московская обл., 06	6.36	12000	9.00	19.04.2011	-	1747	105.91	106.19	0.42	0.13	-0.84	18.00	8.48	7.57	-	3.96	3.68
Нижегородская обл. 01	3.66	1000	11.80	01.11.2006	-	117	101.35	0.00	0.25	0.00	-0.30	21.01	11.62	7.03	-	0.31	0.29
Нижегородская обл. 02	0.36	2500	10.24	02.11.2008	-	849	103.85	104.24	-0.14	-1.09	-0.14	18.24	9.86	7.65	-	1.51	1.40
Новосибирская обл.	0.00	1500	13.50	27.07.2006	-	20	100.25	100.40	0.00	-0.39	-0.57	25.89	13.43	4.24	-	0.05	0.05
Новосибирская обл. 02	0.00	2000	13.30	29.11.2007	-	510	106.50	108.50	0.00	0.19	-0.46	13.12	12.15	6.29	-	1.29	1.21
Новосибирская обл. 03	0.00	2500	9.00	15.12.2009	-	1257	100.31	100.77	0.00	0.27	-0.44	4.19	8.97	8.46	-	2.31	2.13
Самарская обл., 02	3.94	2000	6.82	09.09.2010	-	1525	0.00	99.50	-1.40	-0.70	-0.91	4.11	6.92	7.41	-	3.65	3.40
Тверская обл., 02	0.00	1000	16.90	23.11.2006	-	139	103.25	103.49	0.00	-0.06	-1.15	19.91	16.36	8.15	-	0.37	0.34
Тверская обл., 03	0.00	800	7.95	30.11.2008	-	877	99.95	100.30	0.00	0.10	-0.02	7.84	7.96	8.24	-	2.19	2.03
Томская обл., 02	0.00	500	11.00	27.07.2006	-	20	100.20	100.28	0.00	0.00	-0.34	48.82	10.97	6.12	-	0.05	0.05
Томская обл., 03	0.00	600	11.00	13.10.2007	-	463	103.75	104.10	0.00	0.00	-0.34	25.62	10.59	7.05	-	1.20	1.12
Томская обл, 34026	0.00	900	9.00	09.11.2009	-	1221	99.60	100.00	0.00	0.10	0.20	14.55	9.05	7.83	-	2.55	2.37
Удмуртская респ, 01	0.00	1000	8.20	27.12.2008	-	904	100.40	100.80	0.00	-0.01	-0.26	2.25	8.16	8.13	-	2.29	2.12
Хабаровский край, 02	0.00	700	10.00	05.10.2006	-	90	100.50	100.80	0.00	0.00	-0.10	0.55	9.92	6.70	-	0.25	0.23
Хабаровский край, 06	5.12	1000	9.00	24.11.2009	-	1236	99.75	99.99	-0.19	-0.25	-1.04	10.85	9.02	8.13	-	2.25	2.08
ХМАО, 02	0.00	5000	12.00	27.05.2008	-	690	100.00	117.00	0.00	0.00	1.39	13.15	10.96	6.67	-	1.74	1.63
Чувашия, 03	0.00	500	9.50	13.04.2007	-	280	0.00	0.00	0.00	0.10	-0.74	22.38	9.36	7.68	-	0.73	0.68
Чувашия, 04	0.00	750	12.33	27.03.2009	-	994	110.70	112.50	0.00	-0.40	-0.67	34.12	11.02	7.55	-	2.35	2.18
Якутия, 03	0.00	800	12.00	17.06.2008	-	711	108.30	108.40	0.00	1.93	-0.51	5.59	11.09	7.65	-	1.77	1.64
Якутия, 05	0.00	2000	9.00	21.04.2007	-	288	100.81	101.99	0.00	-1.13	-0.23	19.23	8.93	7.51	-	0.76	0.70
Якутия, 06	1.74	2000	10.00	13.05.2010	-	1406	107.35	107.55	0.05	-0.05	-0.19	13.70	9.32	7.64	-	2.79	2.60
Якутия, 35001	0.00	2500	7.95	11.04.2013	-	2470	100.40	100.50	0.00	-0.41	-0.49	16.99	7.92	8.10	-	4.60	4.25
ЯНАО, 01	0.00	1800	11.00	03.08.2008	-	758	105.10	106.70	0.00	-0.98	-0.90	45.81	10.33	6.74	-	1.85	1.74
Ярославская обл., 02	3.36	1000	12.78	03.07.2007	-	361	105.10	105.15	0.14	0.00	-0.72	1.05	12.16	7.59	-	0.95	0.88
Ярославская обл., 03	0.00	1000	12.00	17.11.2006	-	133	101.40	101.70	0.00	-0.28	-0.59	11.51	11.83	7.92	-	0.36	0.34
Ярославская обл., 04	1.35	1000	11.00	26.05.2009	-	1054											

ЭМИТЕНТЫ	ОБЪЕМЫ		ПОГАШЕНИЕ/ ВЫКУП			ЦЕНА		ИЗМЕНЕНИЕ,%			ДОХОДНОСТЬ,%			ДЮРАЦИЯ			
	Оборот, млн. руб.	Объем, млрд. руб.	Купон,%	Погашение	Оферта	Дней до погашения	Покупка	Продажа	день	неделя	месяц	НКД	Текущая	К погаш.	К оферте	Дюр. лет.	Мод. дюр.
Нефть и газ																	
ГАЗПРОМ А3	0.04	10000	8.11	18.01.2007	-	195	101.10	101.25	0.90	-0.19	-0.34	37	8.02	6.07	-	0.52	0.49
ГАЗПРОМ А4	3.37	5000	8.22	10.02.2010	-	1314	102.90	103.25	0.00	-0.24	-0.72	32	7.97	7.35	-	3.10	2.89
ГАЗПРОМ А5	0.51	5000	7.58	09.10.2007	-	459	100.95	101.45	-0.05	-0.20	-0.54	18	7.48	6.49	-	1.20	1.13
ГАЗПРОМ А6	36.15	5000	7.22	06.08.2009	-	1126	99.60	99.70	0.15	-0.27	-0.62	29	7.26	7.58	-	2.74	2.55
Лукойл 02	4.95	6000	7.15	17.11.2009	20.11.2007	1229	100.70	100.88	-0.23	0.06	-0.06	9	7.10	-	6.71	1.32	1.24
НГК ИТЕРА	0.00	2000	9.75	07.12.2007	-	518	101.20	101.30	0.00	0.15	0.15	8	9.63	9.02	-	1.35	1.24
НОВАТЭК, 01	0.00	1000	9.40	30.11.2006	-	146	100.00	0.00	0.00	-0.09	-0.44	9	9.31	6.79	-	0.40	0.37
РуссНефть, 01	18.58	7000	9.25	10.12.2010	12.12.2008	1617	100.45	100.50	0.20	-0.17	-0.99	5	9.20	-	9.22	2.23	2.04
УдмуртНП, 01	1.00	1500	9.50	01.09.2008	01.12.2006	787	99.80	99.95	0.07	-0.05	0.25	9	9.50	-	9.96	0.40	0.36
Химия и нефтехимия																	
Дорогобуж, 01	0.00	900	9.90	11.06.2008	13.12.2006	705	100.15	102.15	0.00	0.00	-0.74	6	9.78	-	7.02	0.44	0.41
Куйбышевгазот-инвест, 02	0.00	2000	8.80	04.03.2011	-	1701	99.60	99.80	0.00	0.15	-0.20	29	8.83	9.07	-	3.81	3.50
МарийскийНПЗ, 01	0.00	800	12.40	16.12.2008	19.06.2007	893	100.20	100.52	0.00	-0.14	-0.10	6	12.36	-	12.34	0.92	0.82
НИКОСХИМ, 01	0.00	750	14.00	14.12.2006	-	160	100.31	100.96	0.00	0.30	-0.37	8	13.89	12.00	-	0.44	0.39
НКНХ, 04	0.00	1500	9.99	26.03.2012	02.04.2009	2089	102.77	104.00	0.00	0.00	-0.24	26	9.66	-	8.72	2.41	2.22
НКНХ-03	0.00	2000	8.00	01.09.2007	-	421	0.00	103.25	0.00	0.00	0.25	6	8.00	8.23	-	0.63	0.58
Нэфис Косметикс, 01	2.46	400	10.50	22.04.2007	-	289	100.30	100.59	0.00	-0.30	-0.20	22	10.45	10.03	-	0.77	0.70
САНОС 02	2.08	3000	10.00	10.11.2009	13.11.2007	1222	103.91	104.05	0.10	-0.14	-0.86	14	9.61	8.74	-	2.90	2.67
УХК, 01	0.00	500	10.00	21.01.2011	26.01.2007	1659	96.00	0.00	0.00	0.45	0.45	19	9.94	-	9.09	0.54	0.49
Электроэнергетика																	
Башкирэнерго, 02	0.00	500	9.50	22.02.2007	-	230	96.00	0.00	0.00	-0.10	-0.35	35	9.42	8.14	-	0.61	0.56
Интегра Финанс, 01	0.00	2000	10.50	20.03.2009	-	987	100.65	101.35	0.00	-0.39	-1.46	30	10.40	10.31	-	2.36	2.14
Ленэнерго, 01	0.00	3000	10.25	19.04.2007	-	286	100.65	101.15	0.00	0.12	-0.15	22	10.18	9.55	-	0.76	0.69
Магнит, 01	0.00	1500	9.85	18.12.2008	21.12.2006	895	101.20	101.40	-0.59	-0.04	-0.45	4	9.77	-	8.01	0.46	0.42
Мосэнерго, 02	9.79	5000	7.65	18.02.2016	23.02.2012	3513	97.55	98.60	0.15	-0.51	-1.63	27	7.82	-	8.30	4.55	4.20
Свердловэнерго, 01	2.62	500	11.50	01.03.2007	-	237	100.50	0.00	0.00	-0.30	-0.20	40	11.41	10.49	10.49	0.62	0.56
Татэнерго, 01	0.00	1500	9.65	13.03.2008	-	615	102.10	102.20	0.00	-0.67	-1.07	30	9.46	8.51	-	1.55	1.43
ФСК ЕЭС 03	7.64	7000	7.10	12.12.2008	-	889	99.20	99.30	0.11	0.59	-0.52	4	7.16	7.61	-	2.27	2.11
ФСК ЕЭС, 01	0.00	5000	8.80	18.12.2007	-	529	102.50	0.00	0.00	-0.02	-0.29	4	8.57	6.92	-	1.39	1.30
ФСК ЕЭС, 02	5.16	7000	8.25	22.06.2010	-	1446	102.05	102.35	0.05	0.10	-0.63	2	8.08	7.79	-	3.46	3.21
Якутскэнерго, 01	0.00	400	14.00	31.08.2006	-	55	0.00	102.00	0.00	0.00	-0.20	49	13.82	5.06	-	0.15	0.14
Связь																	
Волгателеком 03	25.79	2300	8.50	30.11.2010	-	1607	99.50	99.70	0.40	0.15	-1.89	7	8.54	8.86	-	2.99	2.75
Волгателеком 02	29.80	3000	8.20	30.11.2010	04.12.2008	1607	99.48	99.70	0.51	0.10	-1.45	7	8.24	-	8.59	2.22	2.05
Дальсвязь 01	5.65	1000	13.00	15.11.2006	-	131	101.65	101.80	-0.25	0.63	0.25	18	12.79	8.12	-	0.36	0.33
МГТС 04	4.02	1000	7.10	22.04.2009	25.04.2007	1020	100.10	100.60	0.09	0.22	0.40	14	7.06	-	-	0.78	0.74
МГТС, 05	0.00	1500	8.30	25.05.2010	29.05.2007	1418	101.02	101.55	0.00	0.05	0.15	9	8.18	-	6.70	0.87	0.82
Мегафон	0.00	1500	9.28	11.04.2007	-	278	0.00	102.80	0.00	0.00	0.99	22	9.05	5.94	-	0.74	0.70
Мегафон, 03	0.00	3000	9.25	15.04.2008	-	648	102.00	103.50	0.00	0.92	0.61	20	8.97	7.45	-	1.65	1.54
РТК-ЛИЗИНГ, 04	6.66	2250	8.80	08.04.2008	-	39546	100.15	100.25	-0.05	0.10	0.00	15	8.79	8.82	-	1.05	0.97
Сибирьтелеком 03	0.00	1530	14.50	14.07.2006	-	7	0.00	0.00	0.00	-0.09	-0.55	70	14.49	8.67	-	0.02	0.02
Сибирьтелеком, 04	5.94	2000	12.50	05.07.2007	-	363	104.17	104.30	-0.03	-0.38	-0.76	0	12.00	8.22	-	0.97	0.89
Сибирьтелеком, 05	0.00	3000	9.20	25.04.2008	-	658	101.00	101.70	0.00	0.35	0.10	18	9.05	8.32	-	1.68	1.55
Сибирьтелеком, 06	0.45	2000	7.85	16.09.2010	23.09.2008	1532	98.20	98.63	-0.07	-0.08	-0.25	23	7.96	-	8.67	2.03	1.87
СЗ Телеком, 02	0.00	1500	7.50	03.10.2007	-	453	99.19	99.81	0.00	1.21	1.05	0	7.43	6.33	-	0.77	0.73
СЗ Телеком, 03	0.00	3000	9.25	24.02.2011	28.02.2008	1693	100.90	102.80	0.00	-0.10	-0.20	9	9.05	-	8.04	1.53	1.42
СМАРТС, 02	5.31	500	14.00	26.06.2007	26.12.2006	354	100.21	100.30	-0.03	0.51	-0.13	4	13.97	-	13.47	0.47	0.42
СМАРТС, 03	0.00	1000	14.10	29.09.2009	03.10.2006	1180	99.97	100.50	0.00	0.75	0.49	36	14.10	-	13.61	0.24	0.21
Таттелеком, 03	0.00	600	11.75	06.05.2007	-	303	101.80	103.50	0.49	-0.28	-0.48	19	11.35	7.56	-	0.79	0.73
УРСИ 03	0.40	3000	14.25	18.07.2006	-	11	100.15	100.20	-0.11	-0.13	-0.57	67	14.23	8.68	-	0.03	0.03
УРСИ 04	0.93	3000	9.99	01.11.2007	-	482	102.32	102.48	-0.29	0.15	-0.10	18	9.77	8.26	-	1.25	1.16
УРСИ 05	0.00	2000	9.19	17.04.2008	-	650	101.00	101.95	-0.30	0.15	-0.54	20	9.10	8.74	-	1.65	1.52
УРСИ 06	0.00	2000	8.20	17.11.2011	20.11.2008	1959	99.40	99.50	0.00	0.20	0.10	10	8.26	-	8.71	2.19	2.01
Центртелеком 03	0.22	2000	12.35	15.09.2006	-	70	100.72	100.95	0.02	-0.40	-0.49	38	12.26	8.22	-	0.19	0.18
Центртелеком 04	23.04	5623	13.80	21.08.2009	-	1141	112.30	112.45	0.18	-0.13	-1.66	53	12.28	9.35	-	2.56	2.34
Центральный Телеграф 0	2.02	500	16.00	22.08.2006	-	46	100.78	100.90	0.05	-0.05	0.63	20	15.87	9.39	-	0.13	0.12
ЮТК, 01	10.23	1500	14.24	14.09.2006	-	69	100.81	100.85	-0.10	0.05	-0.44	44	14.13	9.67	-	0.19	0.17
ЮТК, 02	1.50	1500	10.50	07.02.2007	-	215	100.26	100.68	-0.25	-0.30	-0.45	43	10.47	10.27	-	0.56	0.51
ЮТК, 03	0.00	3500	10.90	10.10.2009	09.10.2007	1191	100.07	101.25	0.00	0.15	-0.73	27	10.77	-	10.05	1.18	1.07
ЮТК 04	21.67	5000	10.50	09.12.2009	-	1251	100.40	100.55	0.10	0.05	-1.28	7	10.45	10.22	-	1.95	1.77
Металлургия																	
Амурметалл, 01	0.00	1500	9.80	26.02.2009	-	965	100.45	100.70	0.00	0.00	0.10	34	9.76	9.84	-	2.32	2.11
ИНПРОМ, 02	1.15	1000	12.00	15.07.2010	26.07.2006	1469	99.90	100.10	0.00	0.03	-0.16	56	11.99	-	9.74	0.05	0.05
МаурИнвест, 01	0.06	500	12.30	03.04.2007	-	270	100.35	100.70	0.30	0.00	-0.40	1	12.26	12.41	-	0.72	0.64
Макси-Групп, 01	1.09	3000	11.25	12.03.2009	13.09.2007	979	98.40	98.50	0.01	0.10	-0.77	35	11.42	-	13.01	1.11	0.98
МЗ им. Серова, 02	0.00	2000	8.75														

ЭМИТЕНТЫ ОБЪЕМЫ ПОГАШЕНИЕ/ ВЫКУП ЦЕНА ИЗМЕНЕНИЕ,% ДОХОДНОСТЬ,% ДЮРАЦИЯ

Оборот, млн. руб. Объем, млрд. руб. Купон,% Погашение Оферта Дней до погашения Покупка Продажа день неделя месяц НКД Текущая К погаш. К оферте Дюр. лет. Мод. дюр

Машиностроение

Автоваз, 02	0.00	3000	9.20	13.08.2008	14.02.2007	768	100.83	100.90	0.01	0.28	0.13	35.79	9.13	-	7.94	0.59	0.54
Автоваз, 03	0.00	5000	7.80	22.06.2010	26.06.2007	40351	99.85	100.05	5.32	0.00	-0.11	2.14	7.80	-	7.89	0.95	0.88
Вагонмаш, 01	1.71	300	13.50	19.06.2008	-	713	104.55	104.90	0.46	0.48	-0.19	5.55	12.87	10.93	-	1.78	1.60
ВКМ-Финанс, 01	0.00	1000	10.25	04.06.2008	06.12.2006	698	100.35	100.90	0.00	-0.01	0.30	8.42	10.15	-	7.76	0.42	0.39
Волгабурмаш 01	0.00	600	11.10	08.10.2008	11.10.2006	824	99.95	100.15	0.00	-0.07	-0.05	26.15	11.10	-	10.82	0.26	0.24
Газ-Финанс, 01	0.30	2000	8.49	08.02.2011	12.02.2008	1677	99.30	99.50	-0.05	0.20	-0.20	33.26	8.55	-	9.16	1.48	1.36
ГТ-ТЭЦ Энерго 03	1.00	1500	12.04	18.04.2008	23.10.2006	651	100.61	100.65	-0.09	0.19	-0.09	25.40	11.97	-	10.02	0.30	0.27
ЕПК 01	0.00	1000	8.75	02.10.2008	05.10.2006	818	99.50	100.00	0.00	0.10	0.25	22.05	8.76	-	9.05	0.25	0.23
ИжАвто, 01	9.14	1200	10.70	14.03.2007	-	250	98.60	98.74	-0.15	-0.15	-0.40	33.42	10.85	13.17	-	0.66	0.58
Ижмаш, 02	5.60	1000	13.55	17.06.2008	19.12.2006	711	101.21	101.50	0.30	0.50	-0.49	6.31	13.35	-	10.02	0.45	0.41
ИРКУТ 03	3.38	3250	8.74	16.09.2010	-	1532	100.75	100.90	0.00	-0.05	-0.20	25.38	8.67	8.68	-	3.52	3.24
КАМАЗ-Финанс	0.00	1200	6.00	11.11.2006	-	127	0.00	0.00	0.00	0.00	0.00	9.21	6.10	10.67	-	0.35	0.31
КАМАЗ-Финанс, 02	0.00	3000	8.45	17.09.2010	19.09.2008	1533	99.25	99.65	0.00	-0.35	0.25	24.31	8.48	-	8.80	2.01	1.85
Крисоенмаш, 02	0.00	500	10.40	08.07.2008	11.07.2006	732	0.00	0.00	0.00	-0.40	-0.65	50.72	10.44	-	44.81	0.01	0.01
ЛОМО, 02	0.00	700	14.20	11.07.2006	-	4	0.00	0.00	0.00	0.00	0.10	69.25	14.20	13.28	-	0.01	0.01
МиГ-Финанс, 01	0.00	1000	10.50	03.06.2009	06.06.2007	1062	100.80	100.95	0.00	-0.20	-0.93	8.63	10.40	-	9.53	0.89	0.81
Мотовилих. заводы, 01	5.06	1500	10.00	22.01.2009	26.07.2007	930	101.00	101.10	0.20	0.34	0.44	44.38	9.89	-	9.07	0.98	0.90
ОМЗ 04	0.00	900	14.25	26.02.2009	31.08.2006	965	101.11	101.45	0.00	-0.09	-1.17	49.58	14.09	-	6.55	0.15	0.14
ПМЗ, 01	0.00	750	9.70	21.07.2009	25.07.2006	40015	0.00	100.25	0.00	-0.02	-0.07	19.40	9.70	-	9.52	0.05	0.05
Промтрактор, 01	0.50	1500	10.70	03.07.2008	-	727	98.00	100.05	0.03	-0.05	-0.25	53.65	10.70	-	-	1.79	1.70
Салют-Энергия, 01	9.78	3000	10.15	25.12.2007	26.12.2006	536	100.01	100.35	-0.10	-0.06	-0.21	2.78	10.15	-	10.12	0.47	0.43
Сатурн Инвест	0.00	500	15.00	05.08.2006	-	29	100.50	0.00	0.00	-0.61	-0.33	63.29	14.94	9.69	-	0.08	0.07
НПО САТУРН, 01	0.00	1500	9.00	23.03.2008	24.03.2007	39530	100.20	100.50	0.00	-0.10	-0.15	25.89	8.97	-	8.70	0.69	0.64
Северсталь-авто	0.00	1500	11.25	21.01.2010	25.01.2007	1294	0.00	0.00	0.00	0.49	0.00	49.93	10.98	-	6.67	0.53	0.49
СОК-Автокомпл., 01	0.00	1100	12.32	24.04.2008	27.10.2006	657	99.70	100.00	0.00	-0.05	-0.25	23.96	12.34	-	13.27	0.31	0.27
Стройтрансгаз, 01	1.01	3000	9.60	25.06.2008	-	719	101.06	101.20	0.10	0.00	-0.15	2.37	9.49	9.12	-	1.84	1.68
ТВЗ, 01	0.00	750	14.60	10.10.2006	-	95	101.46	101.80	0.00	0.32	-0.39	35.20	14.37	8.04	-	0.26	0.24
Трансмашхолдинг, 01	0.00	1500	1.00	01.12.2007	-	512	90.00	99.49	0.00	-4.81	-5.09	0.99	1.05	4.78	-	1.40	1.33
Уралвагонзавод, 01	1.32	2000	13.36	30.09.2008	03.10.2006	816	101.20	101.27	0.02	0.02	-0.23	34.41	13.20	-	7.93	0.24	0.22
Уралвагонзавод 02	2.01	3000	9.35	05.10.2010	03.10.2007	1551	100.30	100.38	0.08	-0.18	-0.15	23.82	9.31	-	9.20	1.18	1.08

Добывающая промышленность

СУЭК, 02	0.00	1000	8.50	15.02.2007	-	223	99.50	101.00	0.00	0.24	0.37	12	8.49	8.58	-	0.60	0.55
Хайленд Голд Финанс, 01	0.00	750	12.00	02.04.2008	09.10.2006	635	96.00	100.05	0.00	0.10	-0.40	1	12.00	-	12.56	0.26	0.23

Потребительский сектор и АПК

АПК Аркада 01	0.65	600	13.20	28.06.2008	29.06.2007	722	100.11	100.13	0.03	0.16	-0.05	2.89	13.18	-	13.47	0.95	0.83
АПК Аркада, 02	0.00	1000	13.31	20.02.2009	22.08.2007	959	100.05	100.38	0.00	-0.07	-0.17	49.59	13.26	-	13.29	1.03	0.91
АПК ОГО, 01	5.09	1100	15.50	22.04.2007	-	289	101.46	101.59	0.18	-0.20	-0.58	27.43	15.26	13.38	-	0.67	0.60
АПК ОГО, 02	3.00	1200	12.95	25.02.2009	-	964	99.80	100.01	0.00	0.00	-0.21	46.48	12.95	-	-	2.05	1.81
Балтимор-Нева	0.00	500	1.00	05.09.2006	-	60	97.79	0.00	0.00	0.01	0.83	0.88	1.02	-	-	0.16	0.14
Балтимор-Нева, 03	1.01	800	11.65	15.05.2008	23.11.2006	678	100.90	101.10	0.02	-0.20	-0.24	15.96	11.54	-	8.54	0.38	0.35
Белгранкорм	0.00	700	10.90	02.12.2008	05.12.2006	879	95.00	0.00	0.00	0.00	-0.15	9.26	10.89	-	11.06	0.41	0.37
Группа ОСТ, 02	0.00	1000	12.90	08.05.2008	10.05.2007	671	99.60	100.15	0.00	0.38	0.09	20.15	12.90	-	13.26	0.81	0.72
Джей-Эф-Си, 02	0.00	1200	13.00	04.12.2007	05.12.2006	515	101.45	101.60	0.00	0.05	-0.25	11.04	12.80	-	8.89	0.41	0.38
Евросервис	0.00	1500	14.00	18.12.2007	19.12.2006	529	100.42	100.75	0.00	0.55	0.45	6.52	13.92	-	13.20	0.44	0.39
Инвестпроект, 01	0.00	1000	10.80	16.05.2007	-	313	101.05	101.45	0.00	0.10	-0.29	15.09	10.67	9.50	-	0.83	0.76
Имарко, 01	0.00	1000	9.85	19.12.2008	22.12.2006	896	100.10	100.45	0.00	0.00	-0.02	3.78	9.84	-	9.47	0.46	0.42
КБК Черемушки, 01	0.00	700	11.30	02.03.2009	05.03.2007	969	96.00	0.00	0.00	1.85	0.89	38.08	11.08	-	8.25	0.63	0.59
Микояновский	0.00	1000	13.50	18.09.2006	-	73	100.90	101.00	0.00	0.60	-0.63	40.68	13.41	9.54	-	0.20	0.18
Моссельпром, 01	3.52	1000	13.00	12.12.2008	15.06.2007	889	100.57	100.60	-0.05	0.50	0.70	7.48	12.92	-	12.66	0.91	0.81
Нутринвестхолдинг, 01	0.62	1200	11.00	09.06.2009	-	1068	96.00	100.15	0.14	0.05	0.00	7.23	10.98	3.62	-	2.67	2.58
Отечественные лекарств	0.00	1300	10.25	17.02.2009	21.08.2007	956	96.00	0.00	0.00	-0.05	-0.65	38.19	10.32	-	11.15	1.05	0.95
ПАВА, 01	0.00	350	0.00	15.06.2008	-	709	100.00	105.00	0.00	-1.00	-1.00	0.00	0.00	0.52	-	1.93	1.92
Праймери Дон, 01	5.01	750	12.50	10.11.2006	-	126	99.99	101.00	0.00	-0.20	0.00	19.18	12.50	13.06	-	0.34	0.30
Разуляй-Финанс, 01	0.00	3000	11.50	02.10.2008	05.04.2007	818	99.50	100.10	0.00	-0.05	-0.30	28.99	11.52	-	12.07	0.72	0.64
Руссеро 01	0.00	1000	11.66	19.07.2008	18.01.2007	743	98.00	99.95	0.00	-0.59	-0.62	54.31	11.73	-	13.25	0.51	0.45
Санэй, 01	20.52	1000	11.66	03.12.2008	06.06.2007	880	101.00	101.30	-0.10	-0.05	-0.05	9.58	11.54	-	10.74	0.89	0.80
Сокольники Мелн. Комб. 01	0.00	1000	11.50	26.02.2009	30.08.2007	965	99.50	99.70	-0.10	0.00	-0.20	40.01	11.51	-	11.90	1.07	0.95
Талосто-Финанс, 01	0.00	1000	10.00	06.03.2009	07.09.2007	973	99.70	100.24	0.00	0.07	-0.14	32.60	9.99	-	10.15	1.10	1.00
ЭФКО, 01	8.97	1000	8.00	05.09.2006	-	60	99.62	99.77	0.10	-0.10	0.24	26.74	8.02	9.60	-	0.16	0.15
ЭФКО, 02	0.00	1500	10.50	22.01.2010	26.01.2007	1295	100.00	100.40	0.00	0.00	-0.35	46.32	10.48	-	10.35	0.53	0.48
Юстрозит 02	0.00	1000	11.50	25.11.2008	28.11.2006	872	0.00	99.65	0.00	2.07	1.91	11.97	11.33	-	7.50	0.39	0.37

Розничный сектор

Виктория-Финанс, 01	0.00	1500	9.90	29.01.2009	01.02.2007	937	99.65	99.99	0.00	-0.55	-0.60	42.04	9.90	-	10.21	0.55	0.50
Детский мир, 01	0.00	1150	8.50	26.05.2015	-	3245	98.75	99.50	0.00	0.00	-1.00	7.45	8.52	8.72	-	6.36	5.85
ДОМО-Финанс, 01	0.00	1000	12.50	14.02.2008	15.02.2007	587	99.80	100.00	0.00	-0.09	-0.08	48.29	12.50	-	12.89	0.58	0.52
Инком-Лада, 02	0.00	1400	11.75	12.02.2010	16.02.2007	1316	99.96	100.00	0.00	-0.23	-0.26	15.77	11.75	-	12.33	0.59	0.53
Копейка ТД, 01	0.00	1200	9.75	17.06.2008	19.12.2006	711	100.75	100.95	0.00	-0.10	-0.31	20.57	9.66	-	7.82	0.44	0.41
Копейка ТД, 02	4.95	4000	8.70	15.02.2012	18.02.2009	2049	98.75	98.95	0.05	-0.05	-0.70	10.49	8.80	-	9.49	2.35	2.14

ЭМИТЕНТЫ	ОБЪЕМЫ		ПОГАШЕНИЕ/ ВЫКУП		Оферта	Дней до погашения	ЦЕНА		ИЗМЕНЕНИЕ,%			ДОХОДНОСТЬ,%			ДЮРАЦИЯ		
	Оборот, млн. руб.	Объем, млрд. руб.	Купон,%	Погашение			Покупка	Продажа	день	неделя	месяц	НКД	Текущая	К погаш.	К оферте	Дюр. лет.	Мод. дюр
Пивоварение																	
Балтика, 01	0.13	1000	8.75	20.11.2007	-	501	100.65	0.00	0.15	-0.64	-1.37	4.08	8.68	8.35	-	1.39	1.28
Красный Восток-Инвест	9.14	1500	11.50	25.02.2007	-	233	101.21	101.65	0.50	0.25	-0.20	41.90	11.33	9.19	-	0.61	0.56
Очаково, 02	0.00	1500	8.50	19.09.2008	-	805	98.55	98.80	0.00	-0.30	-0.53	24.45	8.63	9.63	-	1.62	1.48
ПИТ-Инвестментс 01	0.00	1000	12.00	28.09.2006	-	83	0.00	0.00	0.00	0.00	-1.37	32.55	11.94	9.45	-	0.23	0.21
ПИТ-Инвестментс 02	0.00	1500	14.25	23.03.2009	29.09.2006	990	101.10	101.30	0.00	-0.19	-0.77	39.82	14.08	-	8.22	0.23	0.21
Легкая, лесная промышленность и ЦБК																	
АЦБК-Инвест	0.00	500	13.50	07.09.2006	-	62	100.45	100.89	0.00	-0.15	-0.35	11	13.43	10.10	-	0.17	0.15
Волга 01	0.00	1500	12.00	13.03.2007	-	249	101.45	101.64	0.00	-0.15	-0.39	37	11.82	9.79	-	0.66	0.60
ГОТЭК, 02	0.00	1500	11.50	18.06.2009	21.12.2006	1077	99.80	99.95	0.00	-0.10	-0.15	5	11.53	-	12.02	0.46	0.41
НЛК 01	0.00	500	11.90	31.01.2008	03.08.2006	573	99.70	100.00	0.00	-0.20	-0.10	51	11.90	-	11.33	0.07	0.07
ПЭФ Союз, 01	0.00	300	11.00	09.10.2007	05.10.2006	459	100.00	100.40	0.00	0.25	-0.25	28	10.97	-	9.69	0.25	0.22
Русский Текстиль 02	0.15	1000	12.75	05.03.2009	-	972	98.15	98.70	-0.14	1.02	1.32	42	12.92	13.99	-	1.66	1.46
Русский Текстиль 03	10.60	1200	12.00	20.10.2009	18.10.2007	1201	97.10	97.90	0.19	0.20	0.05	24	12.25	-	14.20	1.20	1.05
Яковлевский Текстиль, 01	0.00	1000	12.00	31.10.2008	27.10.2006	847	99.90	100.10	0.00	-0.15	0.10	23	12.00	-	11.73	0.31	0.27
Строительство и ипотека																	
АИЖК	0.00	1070	11.00	01.12.2008	-	878	0.00	0.00	0.00	0.00	-1.14	10.17	7.35	-	2.17	2.02	
АИЖК, 03	0.00	2250	9.40	15.10.2010	-	1561	0.00	0.00	0.00	-0.05	-0.09	21	8.87	7.39	-	2.65	2.46
АИЖК, 04	0.00	900	8.70	01.02.2012	-	2035	105.50	106.50	0.00	0.71	0.00	16	8.17	7.47	-	4.45	4.14
БЖФ, 01	11.22	500	12.65	19.12.2008	22.12.2006	896	100.14	100.17	0.00	0.05	0.15	5	12.63	-	12.83	0.45	0.40
Главмосстрой, 01	0.00	2000	1.00	27.05.2007	-	324	86.00	100.00	0.00	-2.00	-2.00	1	1.02	3.34	-	0.88	0.86
Главмосстрой, 02	7.17	4000	11.50	17.03.2011	22.03.2007	1714	100.20	100.35	0.00	-0.02	-0.42	33	11.47	-	11.29	0.68	0.61
Группа ЛСР, 01	0.00	1000	11.00	20.03.2008	22.03.2007	622	99.90	100.04	0.10	0.35	0.31	32	11.01	-	11.41	0.68	0.61
ИНТЕКО 01	0.00	1200	10.95	15.02.2007	-	223	0.00	0.00	0.00	0.00	0.00	42	10.95	11.19	-	0.59	0.53
Искитимцемент 02	0.00	500	12.50	05.11.2008	07.11.2007	852	99.99	100.68	0.00	0.24	0.30	20	12.50	-	13.10	1.23	1.09
Искитимцемент, 01	0.00	200	16.80	24.12.2006	-	170	101.00	102.35	0.00	0.29	0.17	6	16.54	13.97	-	0.46	0.40
МИА, 01	0.05	2200	10.00	20.09.2012	-	2267	102.00	103.00	0.00	-0.49	-0.49	14	9.71	9.18	-	2.66	2.44
МИА, 02	0.00	1000	9.50	09.08.2008	06.02.2007	764	99.90	100.30	0.00	0.20	-0.30	15	9.47	-	9.26	0.57	0.52
МИА, 03	0.00	1500	9.40	23.02.2012	30.08.2007	2057	100.10	100.60	0.00	-0.20	-0.20	9	9.38	-	9.48	1.09	1.00
Миракс Групп	0.40	1000	13.50	19.08.2008	22.08.2006	774	100.35	100.70	-0.05	-0.15	-0.73	50	13.47	-	10.94	0.13	0.11
МОИА, 01	0.00	1500	9.00	21.12.2010	23.12.2006	1628	99.95	100.30	0.00	-0.90	0.08	4	8.99	-	8.81	0.46	0.42
ПИК, 05	0.00	1120	10.20	20.05.2008	22.05.2007	683	99.30	99.50	0.00	0.05	-0.35	13	10.27	-	11.51	0.84	0.75
Салаватстекло 01	0.00	750	11.60	25.03.2008	-	627	102.00	103.30	0.00	-0.48	0.00	32	11.28	9.95	-	1.56	1.42
Салаватстекло 02	0.00	1200	9.28	28.10.2009	31.10.2007	1209	99.00	99.90	0.00	0.55	-0.05	17	9.33	-	9.96	1.25	1.14
Сиб. цемент., 01	0.00	800	9.70	12.06.2008	14.06.2007	706	99.50	99.90	0.00	0.00	-0.40	6	9.73	-	10.28	0.91	0.83
СУ-155	0.00	1500	10.50	30.03.2007	-	266	99.25	100.10	0.00	0.00	0.00	2	10.50	10.92	-	0.71	0.64
Терна-Финанс, 01	0.00	500	14.00	16.12.2008	19.12.2006	893	100.10	100.40	0.00	0.44	0.29	7	13.99	-	14.60	0.44	0.39
ЦУН ЛенСпецСМУ, 01	0.00	1000	12.00	22.04.2010	24.04.2008	1385	99.00	99.80	0.00	0.81	0.50	23	12.12	-	12.61	1.60	1.42
ЮСКК, 01	0.94	600	14.00	01.07.2008	17.01.2008	39630	99.65	100.03	-0.01	0.00	0.11	1	13.99	-	9.44	1.43	1.30
Транспорт																	
АвиаК. Самара, 01	0.00	350	14.00	08.03.2007	-	244	101.00	101.50	0.00	0.30	-0.29	46	13.85	12.53	-	0.64	0.57
Ист Лайн Хэндлинг, 02	5.40	3000	11.59	22.05.2008	23.11.2006	685	99.50	99.59	0.00	0.20	0.05	14	11.65	-	12.79	0.38	0.34
ММК-Транс, 01	0.00	650	11.50	11.07.2008	11.01.2007	39640	0.00	0.00	0.00	0.59	1.00	55	11.42	-	10.32	0.49	0.44
Мособлгаз, 01	2.24	1000	10.75	21.12.2008	-	898	101.46	101.65	0.20	-0.39	-0.72	4	10.58	9.79	-	1.45	1.32
РЖД, 05	0.99	10000	6.67	22.01.2009	-	930	98.50	98.73	0.25	0.14	-0.65	30	6.76	7.37	-	2.32	2.16
РЖД, 03	0.00	4000	8.33	02.12.2009	-	1244	103.10	103.35	0.00	0.00	-0.58	7	8.09	7.45	-	3.02	2.81
РЖД, 02	0.00	4000	7.75	05.12.2007	-	516	101.33	102.00	0.00	-0.05	-0.53	6	7.66	6.94	-	1.36	1.27
РЖД 07	16.61	5000	7.55	07.11.2012	-	2315	101.10	101.19	0.19	0.14	-0.78	11	7.46	7.44	-	5.11	4.76
РЖД 06	106.26	10000	7.35	10.11.2010	-	1587	100.15	100.30	0.25	0.20	-0.79	10	7.33	7.41	-	3.76	3.50
РЖД 04	15.04	10000	6.59	14.06.2007	-	342	100.00	110.20	0.09	-0.05	-0.35	4	6.57	6.42	-	0.92	0.87
Трансаэро-Финансы, 01	0.00	2500	11.65	05.02.2009	09.08.2007	944	100.40	100.60	-0.60	0.19	-0.66	47	11.65	-	11.96	1.01	0.90
ЭйрЮнион 01	0.00	1500	13.00	10.11.2009	15.05.2007	1222	98.50	98.90	0.00	0.29	-1.69	19	13.16	-	15.38	0.81	0.70
ЮТЭйр, 01	0.00	1000	10.65	22.11.2006	-	138	99.10	0.00	0.00	0.35	0.50	13	10.68	11.32	-	0.38	0.35

Источники: REUTERS, расчеты Банка Москвы

ЭМИТЕНТЫ	ОБЪЕМЫ		ПОГАШЕНИЕ/ ВЫКУП			ЦЕНА		ИЗМЕНЕНИЕ,%			ДОХОДНОСТЬ,%			ДЮРАЦИЯ			
	Оборот, млн. руб.	Объем, млрд. руб.	Купон,%	Погашение	Оферта	Дней до погашения	Покупка	Продажа	день	неделя	месяц	НКД	Текущая	К погаш.	К оферте	Дюр. лет.	Мод. Дюр.
Финансовый сектор																	
АК БАРС, 02	0.00	1500	8.25	22.01.2009	26.07.2007	930	0.00	0.00	0.00	0.00	0.15	37	8.25	-	8.46	0.99	0.92
Банк ЗЕНИТ, 02	1.00	2000	8.39	16.02.2009	-	955	99.50	99.60	-0.03	0.00	-0.20	33	8.43	8.75	-	2.33	2.14
Банк Кедр, 01	0.00	450	11.00	05.10.2007	13.10.2006	455	0.00	0.00	0.00	0.00	-0.10	27	11.01	-	11.04	0.26	0.23
Банк Спурт, 01	0.00	500	9.25	15.11.2007	16.11.2006	496	99.50	100.00	0.00	0.20	0.20	13	9.27	-	10.32	0.36	0.32
Внешторгбанк 04	0.00	5000	6.50	19.03.2009	22.03.2007	986	96.00	0.00	0.00	0.20	-0.10	19	6.49	-	6.28	0.69	0.65
Внешторгбанк 05	0.00	15000	6.20	17.10.2013	26.04.2007	2659	99.98	0.00	0.00	-0.10	-0.15	12	6.20	-	6.36	0.78	0.73
Газбанк, 01	8.53	750	11.00	25.11.2008	21.11.2006	872	99.95	100.10	-0.10	-0.27	-0.45	14	11.01	-	10.99	0.38	0.34
Газпромбанк, 01	0.00	1500	7.10	27.01.2011	-	1665	97.20	97.35	-0.28	-0.82	-1.02	30	7.32	8.05	-	3.85	3.56
КИТ Финанс, 01	24.77	2000	10.50	18.12.2008	17.12.2006	895	100.35	100.40	-0.05	0.00	-0.10	6	10.46	-	9.51	0.45	0.41
Мастер-Банк, 02	0.00	1000	11.75	23.05.2008	25.05.2007	686	100.00	100.20	0.00	0.14	0.05	14	11.75	-	12.06	0.85	0.76
МКБ 01	0.00	500	10.50	25.04.2007	-	292	100.20	100.35	0.00	-0.20	-0.15	21	10.48	10.70	-	0.76	0.69
ММБ, 01	0.00	1000	8.30	13.02.2007	-	221	0.00	101.40	0.00	-	-0.19	33	8.20	6.22	-	0.59	0.55
ММБ, 02	0.00	3000	6.50	11.02.2009	14.02.2007	950	95.00	0.00	0.00	0.02	-0.05	25	6.50	-	6.50	0.59	0.56
Москоммерцбанк, 01	1.00	1000	9.76	10.12.2008	06.12.2006	887	100.35	100.45	-0.03	-0.02	-0.06	8	9.73	-	8.84	0.42	0.38
Пробизнесбанк, 05	0.00	1000	10.69	29.04.2009	03.10.2006	1027	100.02	100.57	0.00	0.08	-0.01	19	10.67	-	9.62	0.24	0.22
Росбанк, 01	0.00	3000	9.25	15.02.2009	14.02.2007	954	101.11	101.29	0.00	-0.23	-0.09	36	9.15	-	7.48	0.59	0.55
Россельхозбанк 01	0.00	3000	7.50	04.06.2008	06.12.2006	698	0.00	101.45	0.00	0.00	-0.15	6	7.47	-	6.67	0.41	0.39
Россельхозбанк, 02	8.47	7000	7.85	16.02.2011	-	1685	99.65	99.70	0.03	-0.10	-0.80	9	7.88	8.17	-	3.88	3.59
Русский Стандарт 03	0.00	2000	8.40	22.08.2007	23.08.2006	411	96.00	0.00	0.00	-0.20	-0.10	31	8.40	-	8.15	0.13	0.12
Русский Стандарт 04	1.50	3000	8.25	03.03.2008	-	605	99.60	99.75	-0.13	0.03	-0.47	29	8.28	8.67	-	1.54	1.42
Русский Стандарт 05	0.00	5000	7.60	09.09.2010	15.03.2007	1525	95.00	100.00	0.00	0.10	-0.45	24	7.65	-	8.83	0.67	0.62
Русский Стандарт 06	0.00	6000	8.10	09.02.2011	15.08.2007	1678	99.30	0.00	0.00	0.81	-0.05	32	8.10	-	8.25	1.05	0.97
Русь-Банк, 01	0.00	1400	10.50	19.03.2009	22.03.2007	986	99.30	99.70	0.00	0.20	-0.25	30	10.54	-	11.36	0.68	0.61
Сибкадембанк, 01	0.00	470	0.00	05.04.2007	-	272	0.00	110.05	0.00	0.00	-0.05	0	0.00	0.00	-	0.99	0.99
Сибкадембанк, 02	0.00	1500	10.00	12.12.2008	15.06.2007	889	0.00	110.05	0.00	0.00	0.00	6	10.00	-	10.38	0.90	0.82
ТК Финанс, 01	0.00	1000	10.75	18.09.2008	22.03.2007	804	0.00	0.00	0.00	0.00	0.00	31	10.39	-	5.68	0.68	0.65
ТуранАлем 01	0.00	3000	6.40	06.10.2009	10.10.2006	1187	95.00	0.00	0.00	-0.10	-0.01	15	6.41	-	7.07	0.26	0.24
Финанс Инт Инв, 02	0.00	2500	8.33	12.09.2007	13.09.2006	432	0.00	0.00	0.00	0.00	0.00	26	8.33	-	8.12	0.19	0.17
ХКБ Банк, 02	0.00	3000	8.50	11.05.2010	15.05.2007	1404	99.60	99.90	0.00	0.03	0.10	12	8.51	-	8.85	0.83	0.77
ХКБ Банк, 03	0.00	3000	8.25	16.09.2010	22.03.2007	1532	95.00	0.00	0.00	-0.30	-0.35	3	8.25	-	8.50	0.69	0.64
Юниаструмбанк, 01	6.01	1000	12.50	17.02.2009	20.02.2007	956	99.91	100.20	-0.05	-0.09	-0.24	47	12.48	-	12.56	0.60	0.53

Источники: REUTERS, расчеты Банка Москвы

ЭМИТЕНТЫ	ОБЪЁМ		ПОГАШЕНИЕ		ЦЕНА		ИЗМЕНЕНИЕ,%			ДОХОДНОСТЬ,%			РЕЙТИНГ			ДЮРАЦИЯ	
	Объем, млн.	Купон,%	Погашение	Дней до погашения	Покупка	Продажа	день	неделю	месяц	К погаш.	Текущая	Спред к benchmark	S&P	Moody's	Fitch	Дюр. лет.	Мод. дюр.
Суверенные еврооблигации																	
Россия 07	\$ 2 400	10	26.06.2007	351	103.69	103.81	0.06	0.06	-0.48	5.95	9.64	77	BBB	Baa2	BBB	0.93	0.90
Россия 10	\$ 2 718	8.25	31.03.2010	1360	103.81	104.00	0.00	0.00	-0.66	6.11	7.95	98	BBB	Baa2	BBB	1.80	1.74
Россия 18	\$ 3 466	11	24.07.2018	4397	138.06	138.50	0.50	0.23	-0.45	6.42	7.97	127	BBB	Baa2	BBB	7.45	7.22
Россия 30	\$ 19 526	5	31.03.2030	8665	106.44	106.81	0.06	0.41	-0.59	6.40	4.70	125	BBB	Baa2	BBB	7.51	7.28
Россия 28	\$ 2 500	12.75	24.06.2028	8020	169.69	170.31	0.44	0.41	-0.66	6.66	7.51	148	BBB	Baa2	BBB	10.51	10.17
Облигации Минфина РФ																	
MINFIN 8	\$ 1 322	3	14.11.2007	492	97.00	98.00	0.00	0.00	-0.32	6.18	3.09	0	BBB	Baa2	BBB	2.78	2.58
MINFIN 5	\$ 2 837	3	14.05.2008	674	94.38	94.38	0.00	0.00	-0.33	6.44	3.18	0	BBB	Baa2	BBB	3.76	3.57
MINFIN 7	\$ 1 750	3	14.05.2011	1769	85.75	86.25	0.00	0.00	-1.15	7.38	3.50	0	BBB	Baa2	BBB	6.20	5.85
Облигации Aries																	
ARIES 01	\$ 2 000	6.182	25.10.2007	472	103.81	103.91	0.03	-0.02	-0.04	3.47	5.96	28	BB+	Ba2	0.00		2.63
ARIES 02	\$ 1 000	7.75	25.10.2009	1203	111.00	111.26	0.24	-0.16	0.07	4.10	6.98	36	BB+	Ba2	0.00	2.90	2.79
ARIES 03	\$ 2 436	9.6	25.10.2014	3029	124.19	124.56	0.16	-0.04	0.84	5.87	7.73	73	BB+	Ba2	0.00	6.07	5.90
Муниципальные еврооблигации																	
Москва 11	\$ 374	6.45	12.10.2011	1920	106.36	106.74	-0.03	-0.18	-1.10	5.04	6.06	118	BBB	Baa2	BBB	4.45	4.24
Татарстан 15	\$ 250	7.7	03.08.2015	3311	98.33	99.27	1.37	1.26	-1.41	8.05	7.83	294	BB-	Ba1	BB	4.78	4.60
Корпоративные еврооблигации																	
Евразхолдинг 06	\$ 150	8.875	25.09.2006	77	100.24	100.57	0.03	0.01	-0.30	7.48	8.85	244	BB-	B1	BB-	0.20	0.20
Роснефть 06	\$ 150	12.75	20.11.2006	133	101.90	102.39	-0.01	-0.04	-0.79	7.14	12.51	183	B+	Baa2	BB-	0.36	0.35
АМТЕЛ 07	\$ 175	9.25	30.06.2007	355	99.00	100.00	0.00	0.00	-1.00	10.34	9.34	507				0.96	0.92
Сибнефть 07	\$ 400	11.5	13.02.2007	218	102.83	103.21	0.02	0.11	-0.59	6.48	11.18	113	BB	Ba2		0.56	0.54
ГАЗПРОМ 07	\$ 500	9.125	25.04.2007	289	101.95	102.47	0.07	0.10	-0.63	6.52	8.95	118	BB+	Baa1	BB-	0.77	0.74
ТНК 07	\$ 700	11	06.11.2007	484	105.24	105.47	0.04	-0.02	-0.83	6.76	10.45	157		Baa2		1.24	1.20
МТС 08	\$ 400	9.75	30.01.2008	569	103.12	103.87	0.10	0.24	-1.32	7.57	9.46	240	BB-			1.42	1.37
Система 08	\$ 350	10.25	14.04.2008	644	103.40	104.11	0.03	-0.03	-1.34	8.12	9.91	294	B	B3	B+	1.62	1.56
Алроса 08	\$ 500	8.125	06.05.2008	666	102.15	102.74	0.02	0.02	-1.50	6.84	7.95	166	B+			1.70	1.65
Вимм-Билль-Данн	\$ 150	8.5	21.05.2008	681	101.57	102.36	-0.03	0.10	-0.20	7.57	8.37	239	B+	B2		1.74	1.68
ММК 08	\$ 300	8	21.10.2008	834	100.89	101.53	0.10	0.06	-0.54	7.56	7.93	238	BB-		BB-	2.09	2.02
Сибнефть 09	\$ 500	10.75	15.01.2009	920	109.10	109.78	0.20	0.55	-1.43	6.75	9.85	161	BB	Ba2		2.17	2.10
Северсталь 09	\$ 325	8.625	24.02.2009	960	102.34	102.85	0.31	0.37	-1.52	7.62	8.43	247	B+ U	B2 U	BB-	2.33	2.24
Вымпелком 09	\$ 450	10	16.06.2009	1072	105.36	106.11	0.22	0.14	-1.45	7.91	9.49	277	BB	Ba3		2.60	2.51
Евразхолдинг 09	\$ 300	10.88	03.08.2009	1120	108.05	108.67	0.25	0.08	-0.90	7.86	10.06	271	BB-	B1	BB-	2.59	2.49
НОРНИКЕЛЬ 09	\$ 500	7.125	30.09.2009	1178	99.86	100.66	0.08	0.51	-1.50	7.17	7.13	203	BB+	Ba2	BBB	2.88	2.78
ГАЗПРОМ 09	\$ 700	10.5	21.10.2009	1199	111.95	112.44	0.18	0.12	-0.86	6.39	9.38	125	BB+	Baa1	BB+	2.83	2.74
Мегафон 09	\$ 375	8	10.12.2009	1249	100.20	100.79	0.77	0.89	-1.49	7.93	7.98	279	BB-		BB	3.03	2.92
Вымпелком 10	\$ 300	8	11.02.2010	1312	99.19	100.03	0.10	0.27	-1.83	8.26	8.07	312	BB	Ba3		3.08	2.96
ГАЗПРОМ 10	\$ 1 000	7.8	27.09.2010	1540	110.54	111.19	0.11	-0.20	-0.86	4.96	7.06	114	BB+	Baa1	BB+	3.58	3.42
МТС 10	\$ 400	8.375	14.10.2010	1557	99.78	100.67	0.14	0.20	-2.19	8.40	8.39	329	BB-			3.61	3.47
Вымпелком 11	\$ 300	8.375	22.10.2011	1930	100.00	100.88	0.00	0.00	0.00	8.37	8.38	326	BB	Ba3		4.29	4.12
Система 11	\$ 350	8.875	28.01.2011	1663	101.50	101.88	1.50	0.32	-1.36	8.47	8.74	336	B	B3	B+	3.70	3.55
МТС 12	\$ 400	8	28.01.2012	2028	97.41	98.16	0.13	0.27	-7.26	8.60	8.21	349	BB-			4.41	4.23
Северсталь 14	\$ 375	9.25	19.04.2014	2840	103.84	105.12	0.23	0.53	-6.13	8.56	8.91	342	B+ U	B2 U	BB-	5.65	5.42
Алроса 14	\$ 800	8.875	17.11.2014	3052	108.93	109.53	0.26	0.75	-2.66	7.42	8.15	228	B+			6.11	5.89
ГАЗПРОМ 13-1	\$ 1 750	9.625	01.03.2013	2426	114.29	114.98	0.48	-0.18	-0.99	6.90	8.42	179	BB+	Baa1	BB+	5.02	4.86
ГАЗПРОМ 13-2	\$ 1 222	4.505	22.07.2013	2569	99.58	100.58	0.00	0.00	0.02	4.66	4.52	-45	BB+	Baa1	BB-	2.78	2.71
ГАЗПРОМ 13-3	\$ 647	5.625	22.07.2013	2569	97.08	97.58	0.24	0.29	-1.06	6.78	5.79	167	BB+	Baa1	BB+	2.57	2.49
ГАЗПРОМ 15	\$ 1 000	5.875	01.06.2015	3248	101.49	102.13	-0.18	-0.13	-0.87	5.66	5.79	163	BB+	Baa1	BB+	7.15	6.77
ГАЗПРОМ 20	\$ 1 250	7.201	01.02.2020	4954	101.75	110.00	0.25	0.37	-0.73	7.00	7.08	186	BB+	Baa1	BB-	8.75	8.47
ГАЗПРОМ 34	\$ 1 000	8.625	28.04.2034	10154	115.39	116.14	1.32	2.47	-2.67	7.32	7.47	214	BB+	Baa1	BB-	11.76	11.35

Источники: REUTERS

ЭМИТЕНТЫ	ОБЪЁМ	ПОГАШЕНИЕ	ЦЕНА	ИЗМЕНЕНИЕ, %			ДОХОДНОСТЬ, %		РЕЙТИНГ			ДЮРАЦИЯ			
				день	неделю	месяц	К погаш.	Текущая	S&P	Moody's	Fitch	Дюр. лет.	Мод. дюр.		
Банковские еврооблигации															
УралСиб Банк 06	\$ 140	27.10.2006	100.60	101.20	0.00	0.15	-0.34	7.98	10.19	296	B	Ba3	B	0.29	0.29
Промсвязьбанк 06	\$ 200	23.09.2006	100.16	100.53	0.00	0.00	-0.20	7.95	9.36	270	B+	Ba2	BB-	0.20	0.19
МДМ 06	\$ 120	09.02.2007	100.39	100.72	-0.13	-0.25	-0.50	8.27	8.97	290	B	Ba3	B	0.55	0.53
Петрокоммерц 07	\$ 150	09.02.2007	100.21	100.49	0.21	0.18	-0.50	7.32	7.73	199	BB-	Ba2	B	0.56	0.54
Альфабанк 07	\$ 150	09.07.2007	100.00	100.63	0.00	0.12	-	7.62	7.63	206	B U		B+	0.96	0.89
Росбанк, 07	\$ 100	13.02.2007	100.48	100.98	0.13	0.33	-0.52	8.25	9.08	288		Ba3	B+	0.56	0.54
НОМОС 07	\$ 200	05.10.2007	101.47	101.65	0.04	0.13	-0.07	6.14	7.17	54			BBB		
Моснарбанк 07	\$ 150	19.03.2007	100.47	101.25	0.00	-0.01	-0.15	8.25	8.96	290			B	0.67	0.64
ИБГ Никойл	\$ 300	14.04.2007	100.29	100.92	0.34	0.64	-1.14	8.32	8.72	296	BBB+			0.74	0.71
Русс. Станд 07	\$ 300	30.07.2007	102.36	102.69	0.00	0.01	-0.08	6.16	7.84	51	BBB	A2	BBB		2.45
ВТБ 07	\$ 150	03.03.2008	100.15	100.90	0.19	0.19	-0.70	8.51	8.61	332			B	1.52	1.46
МБРР 08	\$ 250	02.07.2008	99.58	100.21	0.13	0.09	-0.93	7.98	7.78	280	BB-	Ba2	B	1.86	1.79
Альфабанк 08	\$ 1 050	30.10.2008	101.19	101.89	0.06	0.28	-0.67	6.68	7.16	150	BB	A3		2.13	2.07
Газпромбанк 08	\$ 550	11.12.2008	101.02	101.59	0.22	0.24	-0.38	6.41	6.81	127	BBB	A2	BBB	2.25	2.19
ВТБ 08	\$ 225	24.09.2009	103.08	104.44	0.08	0.19	-0.64	8.17	9.46	311	B U		B+	1.97	1.93
Росбанк, 09	€ 150	30.06.2008	96.31	96.81	0.01	-0.05	0.18	6.40	4.54	122			BBB	1.90	1.84
Моснарбанк 08	\$ 150	04.02.2008	100.17	100.75	0.15	-0.13	-0.72	9.00	9.11	380	B-			1.43	1.37
ХКБ Банк 08-1	\$ 275	30.06.2008	98.75	99.50	0.05	0.05	-1.18	9.33	8.73	415	B-			1.85	1.77
ХКБ Банк 08-2	\$ 250	28.09.2009	101.78	102.50	0.33	0.77	-1.89	7.36	7.86	222			BBB	2.84	2.74
Банк Москвы, 09	\$ 300	26.11.2010	100.02	100.75	0.28	0.52	-1.59	7.37	7.37	226			BBB	3.78	3.65
Банк Москвы, 10	\$ 450	12.10.2011	103.20	103.41	0.48	0.48	-0.94	6.76	7.27	165	BBB	A2	BBB	4.37	4.23
ВТБ 11	\$ 750	04.02.2015	98.55	98.70	0.56	0.26	-0.42	6.77	6.41	163	BBB	A2	BBB	2.97	2.88
ВТБ 15	\$ 1 000	11.02.2015	97.75	98.75	0.07	-0.14	-0.54	6.58	6.37	144		A2	BBB	6.58	6.38
Сбербанк 15	\$ 1 000	30.06.2035	95.44	96.06	0.30	0.65	-1.73	6.94	6.55	180	BBB	A2	BBB	6.93	6.70
ВТБ 35															

Источники: REUTERS

Мировой рынок долга

ЭМИТЕНТЫ	ЦЕНА		ИЗМЕНЕНИЕ,%			ДОХОДНОСТЬ,%	ДЮРАЦИЯ	РЕЙТИНГ	
	По закрытию	Последняя котировка	день	неделя	месяц	До погашения	Дюрация	S&P	Moody's
US30YT=RR	89.84	89.67	0.81	0.21	0.46	5.19	15.59	AAA	Aaa
EU2YT=RR	99.35	99.35	0.06	-0.05	0.04	3.60	1.89	AAA	Aaa
EU10YT=RR	99.50	99.50	0.46	-0.01	-0.58	4.06	8.37	AAA	Aaa
MEXGLB26=RR	148.38	148.88	0.25	1.24	-0.55	6.93	9.96	BBB	Baa1
BRAGLB27=RR	125.75	125.44	1.21	1.21	3.11	7.66	10.07	BB	Ba3
TRGLB30=RR	138.50	138.50	0.14	1.98	-4.48	8.17	9.77	BB-	Ba3
TRGLB10=RR	113.75	113.69	0.16	1.56	-3.91	7.64	3.28	BB-	Ba3
ARGFRB=RR	0.00	0.00	0.00	0.00	0.00	0.00	0.00	B	B3
ARGGLB30=RR	28.31	28.31	0.00	0.00	0.44	96.31	1.77	B	B3
RUSGLB30=RR	106.50	106.44	0.06	0.41	-0.59	6.40	7.51	BBB	Baa2
RUSGLB10=RR	103.81	103.81	0.00	0.00	-0.66	6.11	1.80	BBB	Baa2
RUSGLB10=RR	103.81	103.81	0.00	0.00	-0.66	6.11	1.80	BBB	Baa2

Источники: REUTERS

Индексы JPM EMBI+

EMBI+	СПРЭД		ИНДЕКС		ИЗМЕНЕНИЕ,%		
	Спрэд	Изменение за день	Значение	За день	С начала месяца	С начала года	За 12 месяцев
EMBI+	211	0	369.60	0.34	0.99	0.26	6.89
EMBI+ RUSSIA	122	4	415.56	0.22	0.34	-2.43	0.88
EMBI+ MEXICO	116	-6	325.38	0.76	1.95	-1.61	2.06
EMBI+ TURKEY	277	4	231.62	0.12	1.46	-4.54	1.70
EMBI+ BRAZIL	244	1	520.06	0.25	0.90	3.16	12.56
EMBI+ VENGUELA	219	2	557.31	0.04	1.02	2.35	13.91

Источники: J.P. Morgan Chase, REUTERS

Настоящий документ предоставлен исключительно в порядке информации и не является предложением о проведении операций на рынке ценных бумаг, и, в частности, предложением об их покупке или продаже. Настоящий документ содержит информацию, полученную из источников, которые Банк Москвы рассматривает в качестве достоверных. Однако Банк Москвы, его руководство и сотрудники не могут гарантировать абсолютную точность, полноту и достоверность такой информации и не несут ответственности за возможные потери клиента в связи с ее использованием. Оценки и мнения, представленные в настоящем документе, основаны исключительно на заключениях аналитиков Банка в отношении анализируемых ценных бумаг и эмитентов. Вознаграждение аналитиков не связано и не зависит от содержания аналитических обзоров, которые они готовят, или от существа даваемых ими рекомендаций.

Банк Москвы, его руководство и сотрудники не несут ответственности за инвестиционные решения клиента, основанные на информации, содержащейся в настоящем документе. Банк Москвы, его руководство и сотрудники не несут ответственности в связи с прямыми или косвенными потерями и/или ущербом, возникшим в результате использования клиентом информации или какой-либо ее части при совершении операций с ценными бумагами. Банк Москвы не берет на себя обязательства регулярно обновлять информацию, которая содержится в настоящем документе или исправлять возможные неточности. Сделки, совершенные в прошлом и упомянутые в настоящем документе, не всегда являются индикативными для определения результатов будущих сделок. На стоимость, цену или величину дохода по ценным бумагам или производным инструментам, упомянутым в настоящем документе, могут оказывать неблагоприятное воздействие колебания обменных курсов валют. Инвестирование в российские ценные бумаги несет значительный риск, в связи с чем клиенту необходимо проводить собственный анализ рынка и исследование надежности российских эмитентов до совершения сделок.

Настоящий документ не может быть воспроизведен, полностью или частично, с него нельзя делать копии, выдержки из него не могут использоваться для каких-либо публикаций без предварительного письменного разрешения Банка Москвы. Банк Москвы не несет ответственности за несанкционированные действия третьих лиц, связанные с распространением настоящего документа или любой его части.

КОНТАКТНАЯ ИНФОРМАЦИЯ	WWW.MMBANK.RU	+7 (495) 105-8000	+7 (495) 924-0080
		<u>e-mail</u>	<u>вн. тел.</u>
<u>ВИЦЕ-ПРЕЗИДЕНТ</u>	Сытников Алексей		
<u>ДЕПАРТАМЕНТ УПРАВЛЕНИЯ АКТИВАМИ</u> Директор департамента	Касьянова Елена	Kasyanova_EA@mmbank.ru	46-79
<u>АНАЛИТИЧЕСКОЕ УПРАВЛЕНИЕ</u> Зам. директора департамента, начальник управления	Тремасов Кирилл	Tremasov_KV@mmbank.ru	45-92
<u>Отдел анализа рынка акций</u> Начальник отдела Главный специалист Главный специалист Специалист	Веденеев Владимир Скворцов Дмитрий Лямин Михаил Веселова Ольга	Vedeneev_VY@mmbank.ru Skvortsov_DV@mmbank.ru Lyamin_MY@mmbank.ru Veselova_OV@mmbank.ru	28-17 28-32 28-44 28-92
<u>Отдел анализа долговых рынков</u> Начальник отдела Ведущий специалист Ассистент	Федоров Егор Ковалева Наталья Чупрына Татьяна	Fedorov_EY@mmbank.ru Kovaleva_NY@mmbank.ru Chupryna_TV@mmbank.ru	42-33 17-51 42-81
<u>УПРАВЛЕНИЕ ТОРГОВЫХ ОПЕРАЦИЙ</u> Начальник управления Рынок акций Рынок облигаций	Беспалов Алексей Волков Алексей Вдовин Алексей	Bespalov_AV@mmbank.ru Volkov_A@mmbank.ru Vdovin_AV@mmbank.ru	42-20 28-37 28-95
<u>УПРАВЛЕНИЕ ПРОДАЖ</u> Начальник отдела Менеджер по работе с клиентами	Мазнин Владимир Борникова Наталья	Maznin_VA@mmbank.ru Bornikova_NY@mmbank.ru	12-59 45-94